

# 코로나19 속보

중랑구 소식 특별호

발행인 중랑구청장 류경기 | 편집 홍보담당관 | 인터넷 www.jungnang.go.kr | 발행일 2020년 2월 27일 목요일

## 중랑구 코로나19 발생 현황

'20.2.26.(수), 18시 기준

확진자 **1명**    의심환자 **86명** = 검사중 **14명** + 결과음성 **72명**    자가격리 **20명**    격리해제 **46명**

※ 서울시 확진자 수 : 총 49명 / 종로(10), 송파(5), 강동(3), 서초(3), 강서(2), 서대문(2), 성동(2), 성북(2), 은평(1), 구로(1), 마포(1), 금천(1), 관악(1), 중랑(1), 기타(5), 확인중(9)



## 코로나19 '심각' 단계 격상에 따른 중랑구 긴급 안전 조치사항 안내

### 일상적인 보건소 업무는 잠정 중단합니다.

- ▶ 코로나19 확산을 방지하고 집중 대응하기 위하여 진료, 결핵검진, 대사중후군, 예방접종, 물리치료 등의 업무를 잠시 중단합니다.  
※ 단, 취약계층 진료 및 병·의원약국 등 개설신고 업무는 정상적으로 운영
- ▶ 면목보건분소, 상봉보건지소, 아이맘플러스센터, 모자건강센터, 치매안심센터는 비상상황 종료시까지 휴관합니다.

### 신천지 종교시설은 방역 완료 및 폐쇄 조치했습니다.

- ▶ 지역 내 6개 신천지 종교시설에 대해 2. 22.(토)~2. 24.(월)까지 방역을 실시하고 자체 폐쇄 조치하였으며, 앞으로도 방역소독 및 폐쇄 여부를 지속적으로 점검하겠습니다.
- ▶ 중랑구 신천지 신도를 전수조사하여 증상발현 여부 등을 지속적으로 모니터링 하겠습니다.

교회명(공간명)	주소	폐쇄여부	방역여부
은혜교회	동일로130길 92층(중화1동)	○	○
은혜교회	동일로130길 9 지하1층(중화1동)	○	○
열린문화공간	동일로 760 2층(중화1동)	○	○
B502 공간대여 스타디움	망우로 270 3층 301/302호(상봉2동)	○	○
중랑문화공간	면목로 492 주연빌딩 6층(상봉2동)	○	○
좋은사람 좋은공간 티움	망우로 421 대우빌딩 6층(망우본동)	○	○

### 코로나19 관련 선별진료와 상담을 더욱 강화합니다.

- ▶ 중랑구는 음압시설이 갖춰진 선별진료소를 운영하고 있습니다.

선별진료소	주소	전화번호	운영시간
중랑구보건소	중랑구 봉화산로179	02-2094-0800	평일 09시-21시 주말 09시-18시
서울의료원	중랑구 신내로 156	02-2276-7000 (일반문의) 02-2276-8333 (코로나19문의)	24시간

※ 중랑구보건소 제2선별진료소 추가 확대 운영 : 2월 28일~  
- 구청 대형버스 주차장(봉화산근린공원 옆) 별도 시설 마련

### 유치원, 초·중·고교 개학은 3월 9일에 합니다.

- ▶ 중랑구 80개 모든 유치원 및 초·중·고교 개학을 3월 9일로 연기하고, 부족한 수업일수는 온라인 교육(에듀넷 e-학습터, EBS강의 등)으로 보충합니다.
- ▶ 맞벌이 가정 등 돌봄이 필요한 유치원 긴급보육과 초등 1~2학년 돌봄교실은 계속 운영합니다.

### 모든 공공시설은 구민의 안전을 위해 운영하지 않습니다.

- ▶ 574개소 시설은 임시휴관합니다.

경로당	경로식당	어린이집	유치원	학교	영유아 시설	아동 시설	청소년 시설	도서관	문화체육 시설	복지 시설	보건 기관	기타
127	12	228	31	53	16	26	6	24	18	12	8	13

※ 자세한 사항은 구청 또는 해당 시설 홈페이지 참조

- ▶ 어르신 돌봄 공백이 발생하지 않도록 긴급돌봄서비스는 계속 운영합니다.
- ▶ 종합사회복지관 내 경로식당 운영이 중단되는 대신 대체식품을 지원합니다.
- ▶ 데이케어센터와 돌봄서비스는 이용자 요청 시 기존대로 운영합니다.

### 민관이 협력하여 방역활동에 역량을 집중하고 있습니다.

- ▶ 34개반 106명의 현장 방역소독반이 버스정류장, 경로당, 공동육아방, 종교시설 등 총 1,303개소 주요시설을 2차례 이상 방역 완료하였고, 앞으로도 더욱 강화하여 실시하겠습니다.

\*주민센터방역반 17개반 35명, 새마을방역반 15개반 64명, 보건소방역반 2개반 7명

### 자가격리되신 분들께 1:1 전담 모니터링을 하고 있습니다.

- ▶ 자가격리 수칙을 알려 드린 후, 하루 2회 발열여부, 감염증상 등 건강상태를 체크하고 있습니다. 또한, 생활물품·의약품 등을 전달하여 생활불편을 최소화하고 상담요원이 심리상담을 해드립니다.

구민 안전을 위한  
헌신 봉사에  
깊이 감사드립니다.

지역 곳곳에서 방역 활동에 힘써 주시는 각 동 새마을지도자협의회, 주민자치회 및 봉사자 여러분, 선별진료소 의료인력 지원에 적극 협조해 주신 중랑구의회사회에 깊은 감사를 드립니다. 아울러 현재의 심각한 위기를 슬기롭게 극복하고 계시는 구민 여러분 모두가 영웅입니다. 감사합니다!



# 주민 여러분의 협조와 동참이 절실한 때입니다. 함께하면 반드시 이겨낼 수 있습니다.

## 개인 예방수칙

### 자주 손 씻기 & 눈·코·입 만질 땀 손 씻고!

- 대부분의 오염물질은 손을 통해서 전염되므로 흐르는 물에 30초 이상, 비누로 자주·꼼꼼히 손 씻기
- 손 씻기 후 종이타월 한 장으로 물기를 제거하고 그 종이타월로 수도꼭지 잠그기

### 마스크 쓰기 생활화!

- 입과 코를 충분히 가리는 마스크 착용이 중요
  - 특히 노인·임산부·만성질환자 / 발열·기침 등 호흡기 증상자 / 감염 전파 고위험 직군 종사자(대중교통 운전기사, 판매원, 택배기사 등)는 마스크 착용 필수
  - ※ KF80 이상의 보건용 마스크가 없다면?  
코로나19처럼 감염된 사람의 침방울이나 비말이 호흡기에 직접 들어오는 것을 차단하는 용도라면 깨끗한 면마스크도 가능
- 마스크가 없으면 기침이나 재채기할 때 옷소매로 입과 코를 가리세요.

### 사람 많은 곳 방문 자제!

- 외부활동 자제, 특히 해외여행 후 2주간 활동 자제하며 스스로 건강상태 확인
- 병원방문 자제, 혹시 방문할 일이 있으면 개인위생에 각별히 유념
- 개학 연기에 따라 학생들의 불필요한 외출을 자제하도록 지도

### 발열, 기침 등 호흡기 증상이 있을 시

- 외출 자제하고 집에서 3~4일 경과를 관찰하며 휴식 취하기
- 응급실 방문을 자제하고, 중랑구보건소 콜센터(☎ 2094-0800), 질병관리본부 콜센터(☎ 1339), 120콜센터 상담하기
  - ※ 특히 중국, 대구·청도 등 국내·외 유행지역 방문자는 건강상태 철저히 체크!
- 의료기관 방문시 반드시 마스크 착용 및 가급적 자차 이용
- 진료 전 의료진에게 해외여행력 및 호흡기질환자 접촉 여부 알리기

## 사업장 예방수칙

### 사업장 전직원의 개인위생관리 철저

- 직원들의 위생관리에 필요한 손소독제, 마스크 구비
- 고객을 맞이하는 직원은 손소독과 마스크 착용 후 응대

### 사업장 내의 청결과 소독은 필수

- 밀폐되어 있는 사업장의 환경에 대한 청결 및 소독 필수
  - ※ 세면대, 문손잡이, 난간, 개수대 등 청결·소독\* 유지
  - \* 소독제는 현재 식약처에 허가된 소독제(락스 등 염소계 소독제, 알콜성분 소독제 등) 사용이 가능하며, 제조사에서 제시한 희석배율과 접촉시간, 취급 주의사항 등의 권장사항 준수
- 컵·접시·스푼 등 공동사용 금지, 휴게실·대기실 등에 비치된 잡지·신문 제거, **주기적으로 실내 환기 실시**

### 사업장 내 코로나19 의심되는 직원 신속조치

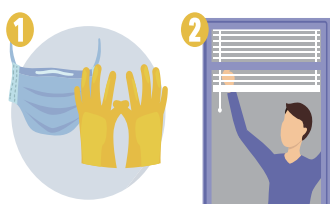
- 사업장 내 기침·발열 등 감염 증상이 의심되는 직원이 있다면 즉시 보건소 또는 질병관리본부로 연락토록 안내 또는 신고
- 중국, 대구·청도 등 국내·외 유행지역에 다녀온 직원은 14일 동안 타인 접촉 및 외부활동을 자제하고 휴가, 재택근무 등 권고

코로나19 질환은 초기 증상이 가볍고, 일반 감기와 비슷해 감염력이 높은 초기에 감염 전파가 많이 일어납니다. 경미한 증상이 있을 때부터 타인과의 접촉을 피하고 무엇보다 **예방행동수칙 준수**가 꼭 필요합니다.



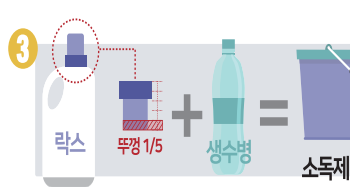
## 코로나19 예방을 위한 간편 소독방법

### 가정에서 소독 이렇게 하세요!



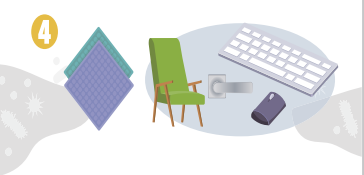
1. 소독 시작 전 보건용 마스크와 일회용 장갑 착용 필수!
2. 소독 전, 후 충분한 환기를 위해 창문을 열어주세요

### 소독제는 이렇게 만드세요!



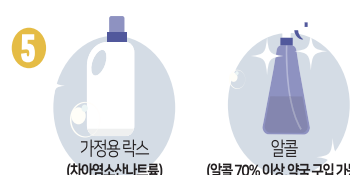
3. 가정용 소독제 만드는 법은 아래와 같습니다.
  - 빈 생수병 500ml에 락스 뚜껑 1/5 만큼 락스를 붓고 수돗물 채우기
  - 알코올은 시판되는 소독용 에탄올 원액 그대로 사용하기

### 자주 사용하는 곳을 소독해주세요!



4. 천(타올)에 준비된 소독제를 충분히 적셔 자주 사용하는 물체 표면을 닦아내주세요. (손잡이, 팔걸이, 책상, 의자, 키보드, 마우스, 스위치, 블라인드, 창문, 벽 등)
  - ※ 오염 물질이 있는 경우 먼저 제거하세요!

### 소독 시 이것만은 주의하세요!



5. 소독 시 눈에 들어가지 않도록 주의
  - 남은 소독액은 사용 후 직사광선을 피하고 실온 보관
  - 변색 우려가 있는 의류, 침대시트 등에는 사용 금지
  - 알코올 성분 소독제는 화재 발생 우려가 있으니 화기 근처 사용 금지