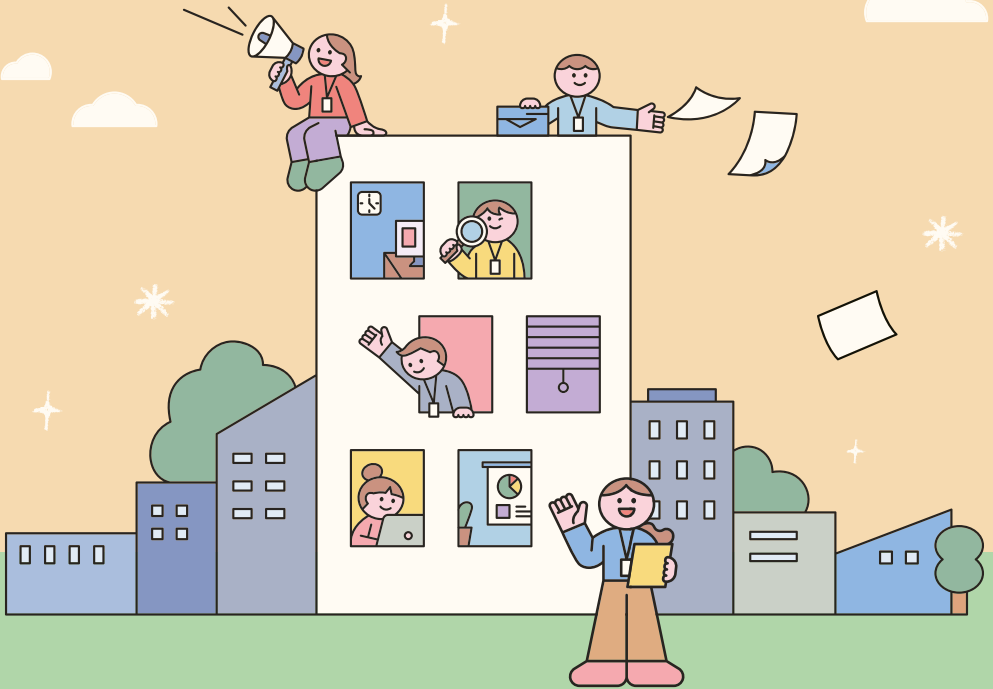


중랑구 사회적경제기업 & 공공구매 안내서

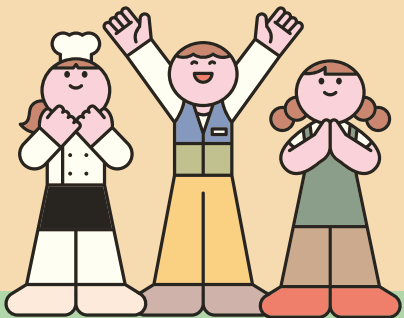


CONTENTS

- 06 사회적경제 개념과 가치
- 08 우선구매 제도 안내
- 12 공공구매 안내서 활용 가이드

사회적 기업 예비 사회적 기업

- 16 (주)그린주의
- 18 길벗사회적협동조합
- 20 (주)김스애드
- 22 주식회사 더사랑
- 24 (주)람보씨엠개발
- 26 마마품
- 28 사회복지법인다운회 아름다운
- 30 (주)신호에이피엘
- 32 원광보호작업장
- 34 (주)천우안전
- 36 주식회사 필덤
- 38 주식회사 하하네에코웍스
- 40 (주)아트몽땅

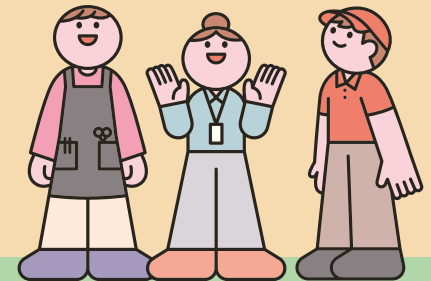


사회적협동조합 일반협동조합

- 44 굿데이 사회적협동조합
- 46 사단법인희망유스나래
- 48 사랑나눔후원회 사회적협동조합
- 50 세빛사랑 사회적협동조합
- 52 전국안마복지 사회적협동조합
- 54 하나물류 사회적협동조합
- 56 건강미디어협동조합
- 58 그물코협동조합
- 60 꼬닥꼬닥협동조합
- 62 꽃가람누리마을협동조합
- 64 더프리미엄택시협동조합
- 66 두루두루협동조합
- 68 비전공유협동조합
- 70 우리셀프협동조합
- 72 우림여울물협동조합
- 74 장상추협동조합
- 76 좋은사람들협동조합
- 78 중랑동부시장협동조합
- 80 캔드림협동조합
- 82 툄레레게협동조합

마을기업 자활기업

- 86 꽃망우리협동조합
- 88 한터플러스협동조합
- 90 중랑구 사회적경제기업 현황
- 100 중랑구 사회적경제지원센터





사회적경제를 통한 공공구매는
‘구매’를 넘어
지역과 함께 성장하는 선택입니다.

사회적경제란?

이윤보다 사회적 가치를 우선하며 지역 문제 해결과 공동체 발전을 추구하는 경제활동

사회적경제가 필요한 이유

- 시장과 공공의 한계를 보완
- 고용·돌봄·환경 등 사회문제 해결
- 지역 기반 지속 가능한 경제 구축

공공부문과 사회적경제

- 제도 정책을 통한 성장 기반 마련
- 공공구매를 통한 안정적 판로 지원
- 예산 집행 과정에서 사회적 가치 실현

공공구매 & 사회적경제의 효과

- 지역경제 활성화
- 사회적경제기업 지속 성장
- 사회적 가치와 행정 성과 동시 달성



사회적경제 개념과 가치

사회적경제의 정의 및 기본 개념

사회적경제란 이윤의 극대화보다 사회적 가치 실현을 우선으로 하며, 지역사회 문제 해결과 공동체의 지속 가능한 발전을 목표로 하는 경제활동을 말합니다. **사회적기업, 협동조합, 마을기업, 자활기업** 등이 이에 해당하며, **민주적 운영과 사회적 목적을 바탕으로 경제적 활동을 수행**합니다.

사회적경제의 필요성과 공공부문에서의 역할

사회적경제는 돌봄, 고용, 환경, 지역 서비스 등 시장과 공공만으로는 해결하기 어려운 **사회문제에 대한 대안적 역할을 수행**합니다. 공공부문은 정책과 제도를 통해 사회적경제가 안정적으로 성장할 수 있는 환경을 조성하고, 공공구매를 통해 사회적경제기업의 판로를 지원함으로써 **사회적 가치 실현에 적극적으로 기여**할 수 있습니다.

지역 상생 및 사회적 가치 실현을 위한 사회적경제의 의미

사회적경제는 지역 내 자원과 인력을 활용하여 **지역경제의 선순환 구조**를 만들고, 취약계층 고용 확대와 공공성이 높은 서비스 제공을 통해 **지역사회와의 상생**을 실현합니다. 특히 공공구매와 연계될 경우, 예산 집행 과정에서 지역경제 활성화와 사회적 가치 창출을 동시에 달성할 수 있어 **지속 가능한 지역 발전**의 중요한 기반이 됩니다.



우선구매는
가장 쉬우면서도 효과적인
사회적 가치 실현 방법입니다.

우선구매 제도란?

공공기관이 사회적경제기업의
제품·서비스를 우선적으로 구매하는 제도

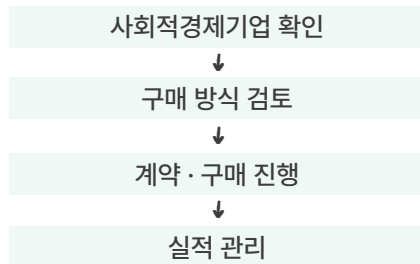
왜 우선구매가 필요한가?

- ☞ 사회적경제기업의 판로 확대
- ☞ 사회적 가치 실현
- ☞ 지역경제 활성화

공공기관의 역할

- ☞ 구매계획 수립 및 실적 관리
- ☞ 사회적경제기업 정보 사전 파악
- ☞ 내부 인식 제고 및 활용 확대

우선구매 절차 한눈에 보기



우선구매 제도 안내

1. 우선구매 제도의 개념과 취지

우선구매 제도는 공공기관이 물품·용역·공사를 구매할 때 **사회적경제기업의 제품과 서비스를 우선적으로 고려**하도록 한 제도입니다. 이는 단순한 구매 방식이 아니라, 공공의 예산 집행을 통해 사회적 가치와 지역경제 활성화를 함께 달성하고자 하는 정책적 장치입니다.

사회적경제기업은 취약계층 고용, 사회서비스 제공, 지역문제 해결 등 **공공성이 높은 역할을 수행**하지만, 민간 시장에서는 판로 확보에 어려움을 겪는 경우가 많습니다. 우선구매 제도는 이러한 한계를 보완하고, 사회적경제기업이 **안정적으로 성장**할 수 있도록 지원하는 것을 목적으로 합니다.

2. 관련 법령 안내

사회적경제기업에 대한 우선구매는 다음과 같은 법령에 근거하여 추진됩니다.

「사회적기업 육성법」	공공기관은 사회적기업이 생산하는 재화나 서비스를 우선적으로 구매하도록 노력하여야 함
「협동조합 기본법」	협동조합의 사업 활동 촉진과 공공 부분 연계를 통한 판로 지원 근거 마련 * 「협동조합 기본법」 제95조의2(공공기관의 우선 구매)
「판로지원법」	공공기관의 중소기업 제품 구매 촉진 및 실적 관리 근거 규정 * 중소기업 제품 구매촉진 및 판로 지원에 관한 법률
지방자치단체 관련 조례 및 지침	사회적경제기업 우선구매 확대를 위한 지역별 세부 기준 운영

이러한 법·제도를 통해 **공공기관**은 사회적경제기업 제품과 서비스를 적극 검토·활용할 책무를 가집니다.

3. 우선구매 절차 안내

사회적경제기업 제품·서비스 구매 절차는 일반 공공구매 절차와 크게 다르지 않습니다.

구매 전 단계에서는 필요 물품·서비스에 적합한 사회적경제기업을 사전에 파악하고, 공공구매 안내서나 기업 현황표를 활용하여 후보 기업을 검토할 수 있습니다. 구매 진행 시에는 **수의 계약, 소액구매, 나라장터 등록 여부** 등 관련 규정을 고려하여 적절한 방식을 선택합니다.

구매 이후에는 실적을 관리하고, 우수 사례를 공유함으로써 우선구매에 대한 내부 인식과 활용도를 높일 수 있습니다.

4. 우선구매를 통한 기대효과

우선구매 제도는 사회적경제기업에 안정적인 판로를 제공함으로써 기업의 지속 성장을 돕고, 공공기관에는 사회적 가치 실현이라는 정책 성과를 제공합니다. 더 나아가 지역 내 소비와 고용을 확대하여 지역경제의 선순환 구조를 만드는 데 기여합니다.

즉, 우선구매는 공공과 사회적경제기업, 지역사회가 함께 상생하는 구조를 실현하는 실천적 정책 수단이며, 지속 가능한 지역 발전을 위한 중요한 기반입니다.

Tip! 사회적 경제 공공 온라인몰

스토어 36.5(<https://www.sepp.or.kr/store365>)

- 한국사회적기업진흥원이 운영하는 사회적경제 쇼핑몰

함께누리몰(<https://www.hknuri.co.kr/main.do>)

- 서울시가 운영하는 사회적경제 쇼핑몰



본 안내서는

'찾기-검토-연결-구매'까지 한 번에 돕는
공공구매 실무 도구입니다.



이렇게 시작하세요.

필요한 물품·서비스 확인
→ 기업 현황표 살펴보기



이렇게 검토하세요

기업 소개 페이지로
서비스·활용 기능 분야 확인



이렇게 연결하세요

QR코드 스캔
→ 상담·견적·구매 진행



이렇게 확산하세요

우선구매 실적 관리

이렇게 활용하세요



공공구매 안내서 활용 가이드

이 안내서는 공공기관 실무자가 사회적경제기업의 제품과 서비스를 보다 쉽고 빠르게 확인하고, 실제 구매로 연계할 수 있도록 제작되었습니다. 아래의 활용 방법을 참고하여 업무 상황에 맞게 적극 활용해 보세요.

1 구매 전, 필요한 제품·서비스를 빠르게 찾으세요.

업무 수행에 필요한 물건이나 용역이 있을 경우, 본 안내서는 기업 현황표와 기업 소개 페이지를 통해 관련 사회적 경제기업을 확인할 수 있습니다.

2 기업 소개 페이지로 핵심 정보를 한눈에 확인하세요.

각 기업 소개 페이지에는 기업의 핵심 가치, 대표 서비스, 활용 가능 분야가 정리되어 있습니다. 이를 통해 구매 목적에 적합한 기업인지 빠르게 판단할 수 있으며, 실무 검토 시간을 줄일 수 있습니다.

3 QR코드로 바로 연결해 상담·구매를 진행하세요.

기업 소개 페이지에 수록된 QR코드를 활용하면 기업 홈페이지, 구매 페이지, 연락처 등으로 바로 연결됩니다. 추가 자료 요청이나 견적 상담 등 실무 단계로 즉시 연계할 수 있습니다.

4 우선구매 제도를 적극 활용해 보세요.

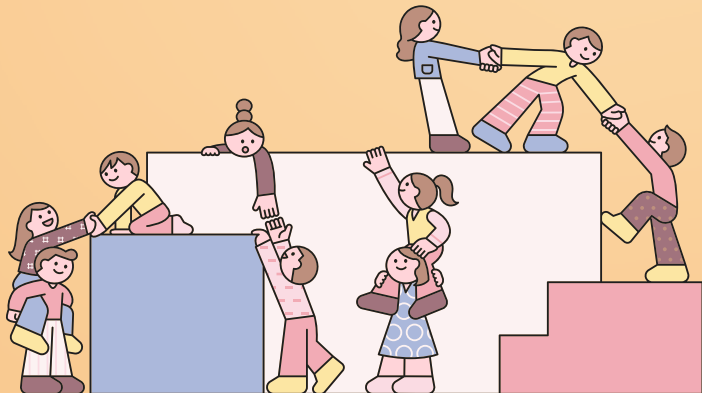
구매가 가능한 범위 내에서 사회적경제기업 제품과 서비스를 우선적으로 검토·활용해 보세요. 이는 공공구매 실적 관리 뿐 아니라 사회적 가치 실현과 지역경제 활성화에도 기여할 수 있습니다.

사회적 기업

예비 사회적 기업

(주)그린주의
길벗사회적협동조합
(주)김스애드
주식회사 더사랑
(주)람보씨엠개발
마마품
사회복지법인다운회 아름다운
(주)신호에이피엘
원광보호작업장
(주)천우안전
주식회사 필덤
주식회사 하하네에코웍스
(주)아트몽땅

1



(주)그린주의

**‘장애인 고용’, ‘친환경 경영’으로
더불어 살아가는 세상을 만들고자 합니다.**

기업 소개

이 일을 시작하게 된 계기?

2006년 설립 당시 친환경 재제조 토너 공장을 운영하면서 서울시 장애인 직업상담사를 통해 중증장애인을 고용하게 되었는데 밝은 모습으로 열심히 일하는 모습을 보면서 지금까지 꾸준히 장애인을 고용하게 된 계기가 되었으며, 현재까지 장애인 직원의 고용을 전체 직원의 30% 이상으로 유지하고 있습니다. 신체는 다소 불편하더라도 정신 건강이 더욱 중요하다고 생각하며 장애인들이 일자리 시장에서 사각지대로 몰리지 않고 그들에게 삶의 터전이 되고자 노력하고 있습니다.

우리 기업이 해결하고 싶은 문제?

2007년 제1세대 사회적 기업으로서 그동안 열약했던 많은 사회적 기업들이 스스로 자립도를 형성하지 못한 채 이름도 없이 사라지는 경우들을 많이 보았습니다. 그린주의도 무한 경쟁 시대에서 사라지는 기업이 되지 않기 위해 기업의 연속성, 즉 지속 가능한 경영을 유지하기 위해선 “사회적 가치”와 “경제적 가치”를 동시에 충족시킬 수 있는 비즈니스모델에 대한 끊임없는 연구 개발 및 시장 환경에 대한 고민과 진단을 하고 있습니다.



연락처 070-4613-0003
이메일 soo6743@greenjui.com
홈페이지 <https://www.greenjui.com/>
주소 중랑구 봉화산로 123, 신내테크노타운 703호



홈페이지

문제를 해결하기 위해 어떤 방식, 원칙, 가치를 가지고 일하나요?

1세대 사회적 기업으로 기후변화에 따른 지구 온난화 및 탄소중립 사회로 전환에 따른 사회적 문제에 적극 동참하여 자원의 재활용과 친환경 녹색제품의 사용을 “녹색장터플러스”와 친환경 제품의 보급을 통하여 널리 알려 환경 보호에 기여하고 착한 소비를 확산시켜 ESG 경영을 통한 사회적 책임을 다하고자 합니다. 아울러 일자리 시장에서 사각지대에 놓여 있는 장애인 및 경력이 단절된 분들에게 좀 더 양질의 일자리를 창출하고자 합니다.

서비스 소개



녹색장터플러스, green-office, green-gift

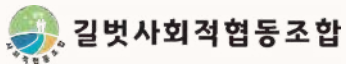
공공기관 대상 친환경제품, 오피스, 판촉물 제품 판매 및 구매 대행(MRO) 서비스 제공

길벗사회적협동조합

취약계층에 안정적인 일자리와 사회서비스를 제공하고
지역사회에 공헌하는 기업입니다.

기업 소개

- * 이 일을 시작하게 된 계기?** 취약계층에 안정적인 일자리와 사회서비스를 제공하고 지역사회에 공헌하는 기업을 만들고 싶어서 시작하게 되었습니다.
- * 우리 기업이 해결하고 싶은 문제?** 취약계층 고용 활성화를 위한 지역사회 연계 추진입니다.
- * 문제를 해결하기 위해 어떤 방식, 원칙, 가치를 가지고 일하나요?** 근로자의 고용의 질을 높이기 위해 근로환경 개선 노력(일·생활균형 정책, 유연근무제 도입, 작업환경 개선 등)을 하고 있습니다.



연 락 처 010-8971-0416
 이 메 일 info@gilbeot.co.kr
 홈페이지 http://gilbeot.co.kr/
 주 소 중랑구 상봉로 58, 2층



홈페이지

서비스 소개



기념품, 홍보판촉물

모든 행사기념품, 기업 홍보·판촉물,
축하선물, 직원 격려품 외 맞춤형 서비스

(주)김스애드

고객의 희망과 행복을 함께 만들어 가는 기업입니다.

기업 소개

- * 이 일을 시작하게 된 계기?** 인프라와 가장 밀접한 도로교통 상황을 개선하고, 단순한 제품 제작이 아닌 누군가에 가장 필요한 배려를 제작한다는 마음으로 시작하고 싶었습니다.
- * 우리 기업이 해결하고 싶은 문제?** 교통 신기술을 활용해 시설물 정보를 체계적으로 관리하고, 사고 위험을 실시간으로 감시하는 지능형 도로 시스템을 구축하여 교통 체증과 사고 문제를 해결하고 싶습니다.
- * 문제를 해결하기 위해 어떤 방식, 원칙, 가치를 가지고 일하나요?** 모든 도로교통 시설물의 존재 목적은 '사고 제로'에 있습니다. 보행자와 운전자의 생명을 보호하는 것을 기업의 최우선 사회적 가치로 둡니다. 해결 방식으로는 시공부터 안전에 최선을 다하여 차후 사고가 발생하지 않도록 철저한 대비로 작업에 임하고 완수 하도록 하는 게 원칙입니다.



연 락 처 02-437-9151
 이 메 일 kims9152@naver.com
 홈 페이지 www.kimsad.net
 주 소 중랑구 용마산로 474



홈페이지

서비스 소개



높은 시인성을 갖는 광학 기반 3차원 횡단보도 모듈
 광학 기반으로 눈에 잘 보여 교통사고를 현저히 낮추는 입체 횡단보도 기술



높은 시인성을 갖는 도로반사경
 사각지대에서의 사람 또는 차량 접근을 레이더 센서로 감지하여 사고를 줄임



관광안내판
 도심 관광지를 쉽게 이해할 수 있도록 정보 안내를 도와주는 안내판

주식회사 더사랑

발달장애인과 비장애인이
서로의 다름을 특별함으로 인정하고,
하나 되어 즐겁게 일하는 사회적기업
장애인 표준사업장입니다.

기업 소개

- * 이 일을 시작하게 된 계기?** 고용시장의 사각지대에 놓인 청년 발달장애인과 그 가족들의 어려움에 조금이나마 도움이 될 수 있기를 바라는 마음으로 시작했습니다.
- * 우리 기업이 해결하고 싶은 문제?** 발달장애인의 일자리를 창출하고 지속적이고 안정적인 일자리를 지원하고자 합니다.
- * 문제를 해결하기 위해 어떤 방식, 원칙, 가치를 가지고 일하나요?** 틀림이 아닌 다름, 도움이 필요한 대상이 아닌 서로 돕는 사이, 발달장애인의 최선을 최고로 여기며, 발달장애인과 비장애인이 함께 즐거운 일터를 만들고 있습니다.

The Sarang

연락처 02-973-1051
 이메일 thesarang33@naver.com
 홈페이지 <https://bokit.co.kr>
 주소 중랑구 신내역로3길 40-36
 신내데시앙플렉스 B동 OB103호



홈페이지

서비스 소개



디자인 구급키트

발달장애인의 그림과 글씨로
디자인한 구급 키트
(로고 인쇄 등 커스텀 가능)



디자인 굿즈류

발달장애 작가의 그림과 글씨로
디자인한 굿즈류
(로고 삽입 및 디자인 변경 제작 가능)



친환경 문구류

FSC인증 종이, 재생지, 콩기름 인쇄
등 환경을 생각하는 제작 방식으로
만든 문구류

(주)람보씨엠개발

쾌적한 환경을 조성하기 위한
전반적인 청소, 세척과 해충 방역을 하는 기업입니다.

기업 소개

- * 이 일을 시작하게 된 계기?** 시민의 건강한 삶에 기여하기 위해서 입니다.
- * 우리 기업이 해결하고 싶은 문제?** 최신 기술력과 전문성을 가지고 최고의 위생(청소) 소독 서비스로 더욱 위생적이며 보다 안전하고 쾌적한 환경을 조성하고 싶습니다. 또한 급변하는 지구환경, 미세먼지, 새로 창궐하는 전염병을 대처하기 위해 과학적 노력으로 환경지킴이로서의 사명감을 가지고 이웃과 지구의 환경 파수꾼이 되겠습니다.
- * 문제를 해결하기 위해 어떤 방식, 원칙, 가치를 가지고 일하나요?** 항상 신뢰와 정직을 기업 이념으로 삼고 내가 사용하는 공간인 것처럼 청소하고 세척하고 방역합니다.



연 락 처 010-4072-3080
 이 메 일 lgs3331@hanmail.net
 홈페이지 http://rambosystem.co.kr/
 주 소 중랑구 신내역로3길 40-36 A동 909호



홈페이지

서비스 소개



소독/방역
 해충방역, 살균소독, 새집증후군



청소/위생
 준공청소, 입주청소, 교육시설 및
 기숙사청소, 저수조 청소, 외벽 청소



돌봄SOS 사업
 긴급돌봄 수행시 필요한 환경개선-
 주로 거동이 불편한 분들의 쓰레기
 수거나 집 청소 및 간단한 집수리

마마퐁

장애인과 시니어의 더 나은 삶을 위해 휠체어 테이블, 기저귀 등의 복지용품을 제조, 판매하는 기업입니다.

기업 소개

- 이 일을 시작하게 된 계기?**

구하기 어렵고 비싼 외국산에 의지해야 하는 장애 용품의 문제점을 해결하기 위해 만든 제품이 세계 발명품대회에서 수상하고 특허를 받게 되어 사업을 시작하게 되었습니다.
- 우리 기업이 해결하고 싶은 문제?**

장애인과 시니어가 비싼 외국산에 의존하거나 구하기 어려운 제품을 경제적 부담 없이 합리적인 가격에 구입할 수 있도록 직접 개발하여 그들에게 제공하는 것입니다.
- 문제를 해결하기 위해 어떤 방식, 원칙, 가치를 가지고 일하나요?**

“시장에 없지만 절실하게 필요한 제품을 우리 스스로 만들겠다”라는 부모들의 절박한 필요에서 출발한 기업입니다. 누구도 소외되지 않는 기본 삶의 권리(위생, 이동, 편의) 보장에 대한 신념을 바탕으로 사회적 약자를 위한 실질적 지원과 존중을 구현하고자 합니다.



연락처 070-4618-7177
 이메일 mamapum@naver.com
 홈페이지 <https://mamapum.com/>
 주소 중랑구 중랑역로4길 29, 중랑구사회적경제지원센터 104호



홈페이지

서비스 소개



마마퐁 프리미엄 기저귀
 아동, 청소년 및 시니어를 위한 맞춤형 프리미엄 기저귀



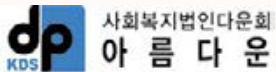
휠체어 기능성 테이블
 장애인과 시니어의 이동 안전성을 제공하고 앉은 자리에서 다양한 작업을 수행할 수 있는 초경량 다용도 테이블

사회복지법인다운회 아름다운

다운증후군을 중심으로 한 중증장애인의 일자리를 창출하는 사회적기업

기업 소개

- * 이 일을 시작하게 된 계기?** 중증장애인이 직업을 통해 사회에 통합할 수 있도록 지원하기 위해서 이 일을 시작했습니다.
- * 우리 기업이 해결하고 싶은 문제?** 취업 취약계층인 발달장애인이 안정적인 직업생활을 통해 자립하고 사회 구성원으로서의 삶을 영위할 수 있도록 지원하고자 합니다.
- * 문제를 해결하기 위해 어떤 방식, 원칙, 가치를 가지고 일하나요?** 장애인 중심, 개인별 특성에 따른 접근, 사회통합 지향의 원칙을 가지고 [중증장애인이 행복하게 일하는 '아름다운' 일터]를 만들기 위해 노력하고 있습니다.



연락처 02-496-7070
 이메일 headami1004@naver.com
 홈페이지 http://headami.com/
 주소 중랑구 망우로 55길 32, 103호



홈페이지

서비스 소개



해다미 발효 원액

장애인 직원이 직접 생산해서 판매하는
오미자, 복분자, 매실, 오디 원액



다운스빈 원두커피

중증장애인이 직접 생산해서
판매하는 원두커피

(주)신호에이피엘

고객에게는 신뢰를,
구성원에게는 지속 가능한 미래의 행복을 추구하며,
모두가 행복한 사회를 만드는데 앞장서는 신호에이피엘입니다.

기업 소개

- * 이 일을 시작하게 된 계기?**
 취약계층, 장애인, 일반인이 함께할 수 있는 양질의 일자리를 만들면서 이익을 창출하여 나눌 수 있는 기업이 될 수 있다면 좋겠다는 생각에서 시작하게 되었습니다.
- * 우리 기업이 해결하고 싶은 문제?**
 고령화 사회문제와 취약계층의 전문성을 강화해 주는 기술과 지식 제공의 문제를 해결하고자 합니다.
- * 문제를 해결하기 위해 어떤 방식, 원칙, 가치를 가지고 일하나요?**
 (주)신호에이피엘은 “信”(믿음신) “呼”(부름호)라는 뜻으로 믿고 부를 수 있는 회사입니다. 또한 장애인표준사업장, 사회적기업, 여성기업 인증 사업장으로서 취약계층에게 일자리 제공 및 지역사회에 공헌함으로써 사회적 목적을 추구하는 기업입니다.
 연세가 있지만 기술을 가진 분들이 취약계층에 기술과 지식을 알려주는 방식으로 서로 협력하며 일하고 있습니다.



주 | 신호에이피엘
SHINHOAPL
www.shinhoapl.co.kr

연락처 02-2214-8115
 이메일 tmaeul@naver.com
 홈페이지 shinhoapl.co.kr
 주소 중랑구 신내역로 111 신내SKV1 B동
 423호, 424호



홈페이지

서비스 소개



의류 생산, 유통

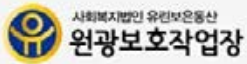
유니폼, 티셔츠, 바람막이자켓, 남방, 앞치마, 단체조끼 및 자체 생산라인에서 관리되는 원자재. 부자재, 완제품

원광보호작업장

윤리경영으로 신뢰받고
함께 성장하는 원광보호작업장입니다.

기업 소개

- * 이 일을 시작하게 된 계기?**
일반고용이 어려운 중증장애인에게 보호된 환경 속에서 취업을 위한 직업훈련과 고용의 기회를 제공하고, 그들의 잠재력을 개발하고 향상시켜 일정 기간 안정된 취업 생활을 영위할 수 있도록 하며, 직업생활을 통하여 성취감과 만족감을 증가로 지역사회 내에서 생활할 수 있도록 하는 데 있습니다.
- * 우리 기업이 해결하고 싶은 문제?**
장애인의 노동이 '보조적'이 아니라 '사회에 필요한 가치 있는 일'로 인정받지 못하는 현실을 바꾸고 싶습니다. 안정된 근로 기회를 제공함으로써 경제적 자립과 사회적 참여의 문을 넓히는 것이 우리가 해결하고자 하는 문제입니다.
- * 문제를 해결하기 위해 어떤 방식, 원칙, 가치를 가지고 일하나요?**
모든 구성원이 존중받는 안전한 일터를 만들어, 장애인 근로자가 스스로의 역량을 발휘할 수 있도록 지원하고자 합니다.



연락처 02-438-2605
이메일 wkwork@naver.com
홈페이지 <http://www.wkworks.co.kr>
주소 중랑구 신내로 56



홈페이지

서비스 소개



세탁서비스

세탁사업, 임가공훈련, 직업적응훈련, 직업재활서비스 실시



임가공 작업

(주)천우안전

화재로부터 공공의 소중한 생명과 재산을 지키는
소방안전을 책임지는 기업입니다.

기업 소개

- * 이 일을 시작하게 된 계기?** 화재로 인한 불의의 사고 피해를 줄이고 소중한 생명을 지키기 위해 설립되었습니다.
- * 우리 기업이 해결하고 싶은 문제?** 사회적 기업으로서 경제적으로 힘든 요즘, 적극적인 일자리 나눔과 복지를 통해 이를 극복해 나가고 싶습니다.
- * 문제를 해결하기 위해 어떤 방식, 원칙, 가치를 가지고 일하나요?** 소외된 청년 일자리와 여성 일자리, 노인 일자리를 늘려 나갈 계획입니다.



연 락 처 02-493-4600
 이 메 일 jusafe@naver.com
 주 소 중랑구 동일로 130길 50 2층

서비스 소개



소방시설점검

소화설비, 경보설비, 피난설비, 소화 활동 설비, 방화설비의 기능 및 정상작동 유·무를 점검하여 관할 소방서에 작동/종합점검 보고서 제출






소방시설공사업

소방시설(기계설비/전기설비)의 교체 및 보수 공사를 실시하여 정상 동작하도록 시설관리

주식회사 필덤

사회적 약자들의 편리성과
외적인 이미지 개선을 서비스로 제공하며,
지역의 숙련된 기술자들의
안정적인 일자리로 상생을 함께 합니다.

기업 소개

-  이 일을 시작하게 된 계기? 장애인들의 외적인 이미지 개선을 통하여 사회활동에 도움을 주고 싶었습니다.
-  우리 기업이 해결하고 싶은 문제? 아름답고 편리한 장애인 활동 보조 제품으로 외출에 어려움을 겪는 장애인이 자신감을 가지고 사회 활동을 할 수 있도록 도움을 주고자 합니다.
-  문제를 해결하기 위해 어떤 방식, 원칙, 가치를 가지고 일하나요? 누구나 사용할 수 있는 편리함은 모든 사람이 함께할 수 있습니다.



연락처 010-3167-9633
 이메일 ifeeldom@naver.com
 홈페이지 smartstore.naver.com/ifeeldom
 주소 중랑구 동일로 109길 17 B1층



홈페이지

서비스 소개



공공 구매 단체복 등 패션잡화
패션잡화



가방
장애인과 비장애인이 함께 사용할 수 있는 '모두를 위한 하나의 가방'

주식회사 하하네에코웍스

사람과 공간, 지역의 가치를 잇는 청소기업입니다.

기업 소개

이 일을 시작하게 된 계기? 생계를 위해 다시 사회에 나섰고, 중학생 아들을 돌보며 할 수 있는 일로 청소 서비스를 선택했습니다. 사람의 일상과 공간을 돌보는 일이 얼마나 큰 의미를 갖는지 매일의 현장에서 깨닫게 되었습니다. 깨끗해진 공간이 주는 안도감, 정돈된 삶이 가져오는 변화, 일을 통해 성장하는 사람들을 보며 저는 이 일을 더 가치 있게 만들고 싶다는 마음을 갖게 되었습니다.

우리 기업이 해결하고 싶은 문제? 깨끗한 공간을 만드는 것을 넘어, 다양한 취약계층에게 안정적인 일자리를 제공하며 삶의 기반을 함께 세우는 것입니다. 전문적인 청소 서비스를 통해 사람들의 하루를 가볍게 하고 공간과 일상을 더 나아지게 만듭니다. 이 작은 변화들이 모여 지역사회 전체에 긍정적인 선순환을 만드는 기업이 되고자 합니다.

문제를 해결하기 위해 어떤 방식, 원칙, 가치를 가지고 일하나요? 청소의 세부 분야별 전문성을 키워, 누구나 단순노동이 아닌 전문 직업인으로 성장할 수 있는 일자리를 만듭니다. 양성된 전문가들이 안정적으로 일할 수 있도록 다양한 판로를 개척하며, 공공·민간 영역으로 서비스 범위를 넓혀 지속 가능한 고용 환경을 구축하고 있습니다. 정직한 서비스 기준과 안전한 노동환경을 지키며, 더 많은 사람이 일할 수 있는 일자리 생태계를 확장해 나가는 것이 핵심 가치입니다.



연 락 처 1551-8685
이 메 일 hahane23@naver.com
주 소 중랑구 동일로109길 17, 지하1층

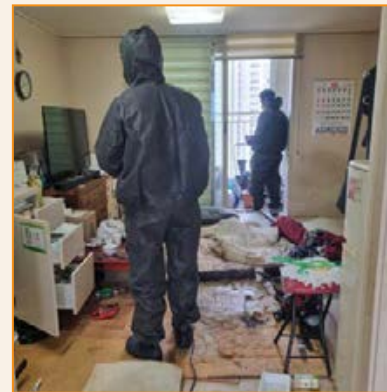
서비스 소개



Pick&Clean(픽앤클린)
맞춤형 부분 청소
(에어컨, 화장실, 주방 후드 등)



사무실/기관 청소
정기청소 및 대청소



**화재/침수 특수청소 및
고독사/저장강박증 가구 정리 및 청소**
유해물질 제거 및 정전/무정전 청소
유품정리, 생활폐기물 수거

(주)아트몽땅

예술을 통해 사람과 공간을 연결하고,
지역의 문화를 확장하는 기업입니다.

기업 소개

- * 이 일을 시작하게 된 계기?
예술이 사람을 회복시키고 공동체를 연결하며 공간의 의미까지 바꿀 수 있다는 경험을 기반으로 누구나 안전하게 창작을 경험하고 문화로 연결되는 사회를 만들기 위해 시작했습니다.
- * 우리 기업이 해결하고 싶은 문제?
일상 속에서 문화예술을 경험할 기회가 부족하고 지역 공간과 예술가의 가치가 소외되는 문제를 해결하고자 합니다. 예술인의 창작 생태계가 지속되지 못하는 문제 또한 주요 과제로 인식합니다.
- * 문제를 해결하기 위해 어떤 방식, 원칙, 가치를 가지고 일하나요?
축제·공연·공공디자인·교육·굿즈 등 창작과 참여를 결합한 문화예술 모델을 통해 사람과 공간, 예술가와 지역이 함께 성장하는 생태계를 만듭니다. 공정한 보상, 지역 순환, 따뜻한 연결의 가치를 핵심 원칙으로 삼습니다.



연락처 02-491-4912
이메일 artmongddang@naver.com
홈페이지 www.artmongddang.com
주소 중랑구 양원역로 17-13



홈페이지

서비스 소개



축제·전시·공연 행사 기획 (시민참여형 문화예술 프로젝트)
생활문화공동체 활성화, 사회적 가치 실현을 목표로 지역 문화자원과 예술가 네트워크 기반 축제·전시·퍼포먼스·아트마켓 등 시민참여형 문화예술 이벤트 기획·운영



공원·거리·마을 공간 브랜딩 & 공공디자인 프로젝트
공원·마을·거리·건물 외벽·간판 등 생활공간에 예술을 접목해 주민 친화적이고 문화예술적으로 가치가 살아 있는 공간으로 리뉴얼 (디자인 컨셉 도출→시각 요소 개발 →시뮬레이션→설치 윈스톱 진행)



아티스트 매니지먼트 및 IP 기반 콘텐츠·굿즈 제작
예술가와 협업해 캐릭터, 일러스트, 굿즈, 아트프린트 등 IP 기반 콘텐츠 제작 및 예술인 공정 보상체계 구축으로 지속 가능한 창작 생태계 형성

사회적협동조합 일반협동조합

2



굿데이 사회적협동조합
사단법인희망유스나래
사랑나눔후원회 사회적협동조합
세빛사랑 사회적협동조합
전국안마복지 사회적협동조합
하나물류 사회적협동조합

건강미디어협동조합
그물코협동조합
꼬닥꼬닥협동조합
꽃가람누리마을협동조합
더프리미엄택시협동조합
두루두루협동조합
비전공유협동조합
우리셀프협동조합
우림여울물협동조합
장상추협동조합
좋은사람들협동조합
종량동부시장협동조합
캔드림협동조합
톨레레게협동조합



굿데이 사회적협동조합

발달장애인의 자립생활을 지원하고
사회활동 참여를 증진시켜
삶의 질을 향상하도록 돕는 단체입니다.

협동조합 소개

- * 이 일을 시작하게 된 계기?** 자립생활 및 사회활동 참여를 증진시켜 더불어 함께 사는 사회를 만들고 싶어 이 일을 시작하게 되었습니다.
- * 우리 기업이 해결하고 싶은 문제?** 발달장애인에게 안전한 환경과 개인의 욕구 및 기능을 기반으로 한 프로그램을 제공해 의미 있는 시간을 보내도록 하고 싶습니다.
- * 문제를 해결하기 위해 어떤 방식, 원칙, 가치를 가지고 일하나요?** 발달 장애인 개인의 욕구 및 기능에 맞춰 낮 시간을 보내도록 목표를 수립하여 자립생활을 할 수 있도록 지원하고, 다양한 사회참여 기회를 제공하면 사회의 일원으로 성장할 수 있다고 믿고 있습니다.



연락처 070-4151-1205
 이메일 yunji0677@hanmail.net
 홈페이지 blog.naver.com/yunji0677
 주소 중랑구 면목로 44바길 23 2층



홈페이지

서비스 소개



발달장애인 주간 활동 서비스

특수체육, 미술, 음악, AAC(보완·대체 의사소통),
자조모임, 일상생활훈련, 사회성훈련, 여가활동 등

사단법인희망유스나라

청소년에게 꿈과 희망의 날개를 달아주고자
활동하는 청소년단체입니다.

협동조합 소개

- * 이 일을 시작하게 된 계기? 청소년들이 안전하고 행복한 꿈을 꿀 수 있는 공간을 만들고 싶어서입니다.
- * 우리 기업이 해결하고 싶은 문제? 청소년들이 실 수 있는 프로그램 부족 문제를 해결하고자 합니다.
- * 문제를 해결하기 위해 어떤 방식, 원칙, 가치를 가지고 일하나요? 자발성을 가지고 다양한 활동을 통해 꿈을 찾을 수 있도록 하는 것을 가장 중요한 가치로 믿고 있습니다.

HYN (사)희망유스나라
HOPE YOUTH NARA

연 락 처 02-495-0268
 이 메 일 hy4950268@naver.com
 홈 페이지 www.heeyuna.com
 주 소 중랑구 면목로48길 65(경상빌딩4층)



홈페이지

서비스 소개

청소년에게 꿈과 희망의 날개를

청소년 커뮤니티 공간
청소년들이 자유롭게 이용할 수 있는 공간과 특화 프로그램



청소년운영위
청소년들의 자치단체이며 또래들과 함께 공간 활성화 방안 마련 및 홍보 역할



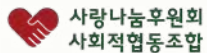
청소년 포상제
청소년들이 스스로 계획을 세우고 4가지 영역을 달성하면 한국 청소년활동진흥원 이사장님의 인증서를 수여 받는 자기계발 성장 프로그램

사랑나눔후원회 사회적협동조합

지역사회의 주민들과 함께 소통하고 교류하며
행복한 사회를 만들어 가는 비영리 단체입니다.

협동조합 소개

- * 이 일을 시작하게 된 계기?**
복지 사각지대의 청소년과 맞벌이 다문화 가족 등 사회 취약계층을 위한 프로그램 개발과 교류, 후원을 목적으로 합니다.
- * 우리 기업이 해결하고 싶은 문제?**
인성캠프, 한국어 말하기 대회, 독서캠프 등 다양한 프로그램을 통해 건강하고 행복한 사회를 만들어가고 있습니다.
- * 문제를 해결하기 위해 어떤 방식, 원칙, 가치를 가지고 일하나요?**
우리는 '강한 마음, '교류, '변화와 도전'이라는 원칙을 바탕으로 일합니다. 인생의 어려움을 마주할 수 있는 단단한 마음을 기르고, 사람과 사람이 진심으로 연결되는 교류를 통해 새로운 힘을 발견하며, 기존의 틀을 넘어 변화와 도전을 실천함으로써 모든 이들이 스스로 성장할 수 있는 환경을 만드는 것을 가장 중요한 가치로 믿고 있습니다.



연락처 02-437-3533
이메일 rtrt7942@naver.com
홈페이지 sarangnnumsa-mo6.imweb.me
주소 중랑구 신내로7나길 24, 재생활편의시설동 405-2 호(상봉동, 건영2차아파트)



홈페이지

서비스 소개



북테라피독서 외

책을 통해 자신의 마음을 알고 다른 사람과 소통하는 북테라피, 다문화 인성캠프, 독서캠프, 어린이 인성캠프, 실버캠프 등 각종 캠프



다문화프로그램

한국어 교실, 부모교육 및 갈등해소프로그램 등 다문화 가족들을 위한 클래스



한국어말하기대회

매년 주한 외국인 대상 한국어 말하기 대회 개최, 다문화가정 및 유학생 등 언어 수업과 정서 교류를 통한 한국 생활 적응과 삶의 고충 공감

세빛사랑 사회적협동조합

아동복지를 위해 놀이터지역아동센터를
위탁 운영하는 사회적협동조합입니다.

협동조합 소개

- * 이 일을 시작하게 된 계기?
아이들의 안정적인 보금자리를 위해 공공성을 강화하여 협력하고자 합니다.
- * 우리 기업이 해결하고 싶은 문제?
아동청소년 복지 운영을 위한 협력기관 확대로 여러 자원을 연계하고 싶습니다.
- * 문제를 해결하기 위해 어떤 방식, 원칙, 가치를 가지고 일하나요?
교류, 협력, 협동, 참여를 통해 수동적이기보다는 능동적으로 함께하는 것을 중요한 가치로 생각합니다.



연 락 처 010-8728-3052
이 메 일 kok8011@nate.com
주 소 중랑구 동일로 880 2층

서비스 소개



**세빛사랑(사협)
놀이터지역아동센터**

아동청소년복지시설로 교육, 문화,
정서안전, 지역사회연계 프로그램

전국안마복지 사회적협동조합

시각(맹인) 안마사와 안마원의
생존권·직업권을 지키기 위해
연대한 사회적협동조합입니다.

협동조합 소개

- * 이 일을 시작하게 된 계기? 안마원의 사업 축소, 무자격자의 난립, 정부의 방관 속에 새 활로를 모색하기 위함입니다.
- * 우리 기업이 해결하고 싶은 문제? 안마원 사업의 확장과 신규 발굴 및 사업 역량 강화입니다.
- * 문제를 해결하기 위해 어떤 방식, 원칙, 가치를 가지고 일하나요? 사회적협동조합 제도를 통한 동등한 권리와 분배로 합리적인 연합체를 구성하는 것입니다.



연 락 처 010-5669-7188
 이 메 일 mf4916888@naver.com
 주 소 중랑구 면목로 456 1층

서비스 소개



안마 서비스

2,000시간 이상의 교육을 통한
전통 안마 손기술

하나물류 사회적협동조합

사회적협동조합의 가치(공감, 책임, 협력)와 철학을 바탕으로 운영되는 기업 이사 전문 브랜드입니다.

협동조합 소개

- * 이 일을 시작하게 된 계기?** 우리는 단순한 이익 창출을 넘어, 공익적 가치를 실현하고 사회와 함께 성장하는 것을 목표로 합니다.
- * 우리 기업이 해결하고 싶은 문제?** 기업 이사는 단순한 공간 이동이 아닌 사람과 기업의 가치를 지키면서 새로운 환경에서 더 나은 시작을 준비하는 과정입니다.
- * 문제를 해결하기 위해 어떤 방식, 원칙, 가치를 가지고 일하나요?** 기업의 입장에서 고민하고 고객이 원하는 최적의 이전 솔루션을 제공합니다.



연락처 010-6766-2404
 이메일 hanalogics@gmail.com
 홈페이지 24gonggam.co.kr
 주소 중랑구 신내역로3길 40-36, B712호



홈페이지

서비스 소개



기업 및 관공서 이사
 다양한 부서의 협업, 정밀한 장비 운송, 문서 보안 등 복합적인 요소가 필요한 작업. 야간, 주말 이전도 가능.



학교, 교육기관 이전
 교실, 실험실, 도서관 등 다양한 공간과 장비의 이전. 방학기간 중 단기간에 완료.



도서관, 자료실 이전
 도서관, 문서고, 기록보존실 등 지류 중심 공간의 이전은 정해진 순서를 유지하면서 포장, 운반, 배치.

건강미디어협동조합

의료공공성 강화를 위해 노력하는
미디어, 문화, 출판 기업입니다.

협동조합 소개

- * 이 일을 시작하게 된 계기? 출판영상, 인터넷미디어, 교육문화 등의 분야에서 의료공공성 확대에 기여하고자 설립하였습니다.
- * 우리 기업이 해결하고 싶은 문제? 의료공공성 확대, 강화입니다.
- * 문제를 해결하기 위해 어떤 방식, 원칙, 가치를 가지고 일하나요? 의료현장에서 주민들, 의료인들이 같이 노력하는 게 필요합니다.



연락처 010-4749-4511
이메일 healthmediacoop@gmail.com
홈페이지 <http://www.mediahealth.co.kr>
주소 중랑구 사가정로49길 53



홈페이지

서비스 소개



도서

일본의 재택의료, 김용익의 돌봄 이야기,
존엄을 지키는 돌봄 등 출판 도서 50여종

그물코협동조합

기후위기시대 환경운동의 플랫폼으로
친환경용품을 유통하고 생태환경교육 및 캠페인을 통해
지속 가능한 지역공동체를 만들어갑니다.

협동조합 소개

- 이 일을 시작하게 된 계기?** 지역사회에서 환경교육이나 캠페인을 꾸준히 진행하고 있었지만, 주민들이 일상에서 지속 가능한 생활 전환을 실제로 체험하고 실천하고 협력을 주도할 수 있는 공간과 공동체 기반의 부족함을 채우기 위해 시작하였습니다.
- 우리 기업이 해결하고 싶은 문제?** 일회용품 남용, 재사용·재활용에 대한 인식 부족을 해결하고자 했습니다.
- 문제를 해결하기 위해 어떤 방식, 원칙, 가치를 가지고 일하나요?** 조합원과 주민이 함께 참여하며 기후위기 대응과 지속 가능한 지역공동체를 만들고자 합니다.



연 락 처 010-2175-2026
 이 메 일 gmulkocoop@gmail.com
 홈페이지 instagram.com/botaemsangjeom
 주 소 중랑구 동일로 110길 32, 1층



홈페이지

서비스 소개



친환경 대안생활제품 판매
 플라스틱 제품 대안으로 사용가능한
 친환경 대안생활제품 판매



리필스테이션 운영
 플라스틱 용기 사용을 줄이기 위한
 세제 리필스테이션 운영



환경교육 진행
 플라스틱 업사이클링, 대안생활제품
 전시교육 등 환경교육 프로그램
 진행

교박교박 협동조합

장애인에 대한 인식 개선을 위해
장애인 등이 모여 노력하는 기업입니다.

협동조합 소개

- * 이 일을 시작하게 된 계기?**

장애인과 소수자 등 당사자들의 목소리가 제대로 반영되지 않고, 그들의 실상이 관찰자의 시각에서 미화되거나 왜곡된 정보로 가득한 현실을 해결하고자 합니다. 이러한 문제를 해소하기 위해 우리는 조합을 결성하였습니다.
- * 우리 기업이 해결하고 싶은 문제?**

당사자들의 진정한 경험과 이야기를 중심에 두고, 그들의 권리와 필요를 존중하며, 보다 공정하고 포용적인 사회를 만들어 나가는 데 기여하고자 합니다.
- * 문제를 해결하기 위해 어떤 방식, 원칙, 가치를 가지고 일하나요?**

우리는 다양한 장애 유형과 여성 등 소수자 당사자들의 목소리를 직접 반영하고, 이들을 위해 오랜 기간 현장에서 활동해 온 전문가들과 협력하여 문제를 해결하고자 합니다. 이를 위해 장애인 인식 개선 교육 강사를 파견하고, 도서 출판 및 인쇄물을 통한 홍보 자료를 직접 제작하여 보급함으로써, 각 당사자의 올바른 실상과 경험을 널리 알리고자 합니다. 이러한 노력을 통해 우리는 사회 전반에 걸쳐 인식의 변화를 끌어내고, 보다 포용적인 환경을 조성하는 데 기여하고자 합니다.



연락처 010-6231-2287
이메일 dbdskdh@nate.com
주소 중랑구 망우로346. 101동 B116호



홈페이지

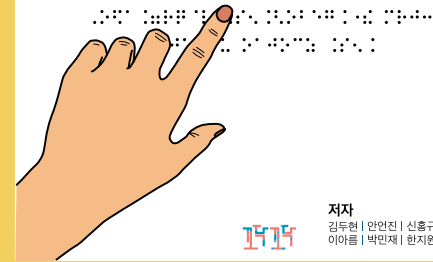
서비스 소개

시각장애인과 점자입문자를 위한

독학으로 익히는 점자

개정판

[개정] 한국 점자 규정(문화체육관광부고시 제2024-005호) 준용



저자
김두현 | 안연진 | 신홍규 | 주홍식
이아름 | 박민재 | 한지현 | 이지희 공저

도서발간, 인쇄물(점자, 촉각자료 등) 제작,
장애인 인식개선 강사 파견 등

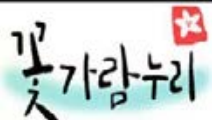
직장 내 장애인 인식개선 교육, 기업 이외의 기관 고객
대상 장애인 인식개선 교육, 강사 파견 외

꽃가람누리마을 협동조합

《모두는 하나를 위해, 하나는 모두를 위해
(All for one, One for all)》
사회가족 만들기는 꽃가람의 슬로건입니다.

협동조합 소개

- * 이 일을 시작하게 된 계기?** 서로를 존중하고 배려하는 마음과 생명존중의 돌봄이라는 의미가 되새기며, 도움이 필요한 손길에 역할과 사명으로 사람과 사람이 이어주는 징검다리가 되려고 시작했습니다.
- * 우리 기업이 해결하고 싶은 문제?** 복지 사각지대에 계신 1인 가구와 독거노인 어르신 주거환경개선 봉사를 위해 꽃가람 봉사단을 운영하고 있습니다.
- * 문제를 해결하기 위해 어떤 방식, 원칙, 가치를 가지고 일하나요?** 사익을 추구하기보다 민·관 협업과 협치가 중요하다고 생각합니다.



연 락 처 010-6204-0624, 02-433-4485
 이 메 일 floweriver202204@naver.com
 홈페이지 facebook.com/groups/614642562708298/
 주 소 중랑구 동일로130길53 2층



홈페이지

서비스 소개



주거환경개선

대청소, 도배·장판, 소독·해충 방역,
기타 설비 (방충망·수전·전기 등)



평생교육원

전래놀이 지도사, 책놀이 지도사,
아이돌봄사, 자격증반 및 취미반
일자리 창출



문화행사 기획

전래놀이 운영, 문화 행사 기획 및
행사 운영

더프리미엄택시 협동조합

원가 경영을 원칙으로 조합원과의 상생을 최우선으로 하는
3세대 택시협동조합입니다.

협동조합 소개

- 이 일을 시작하게 된 계기?** 조합원이 믿을 수 있는 택시협동조합을 만들고 싶었습니다.
- 우리 기업이 해결하고 싶은 문제?** 택시협동조합에 대한 선입견을 없애고, 조합원에게 이롭고 안정적인 택시협동조합의 모습을 보여드리고 싶습니다.
- 문제를 해결하기 위해 어떤 방식, 원칙, 가치를 가지고 일하나요?** 조합의 이윤을 남기지 않는 원가 경영을 원칙으로 내세우며, 조합원의 이윤은 최대한 함과 동시에 운영에 대해 조합원에게 투명하게 공개하고 있습니다.



연 락 처 02-492-0010
 이 메 일 4920010@naver.com
 홈페이지 www.youtube.com/@프리미엄택시협동조합
 주 소 중랑구 중랑천로 74 판윤빌딩 402호



홈페이지

서비스 소개

더프리미엄택시협동조합
협동조합이 고급택시를 TADA, 새로운 기준이 되다



- 자유를 TADA
- 장격을 TADA
- 행복을 TADA

신청 전화 또는 QR코드 접속
 상담 개항 : 초기 대강 시 등록 불가

문의 더프리미엄택시협동조합
 ☎ 02-492-0010
 4920010@naver.com



QR코드 스캔

>> 조합원 모집 선착순 빠른 마감 중!

고급 택시 운행

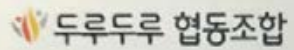
스타리아 차량 이용으로 쾌적하고
품위 있는 택시 운행

두루두루협동조합

농수산물 직거래를 위해 설립한 협동조합입니다.

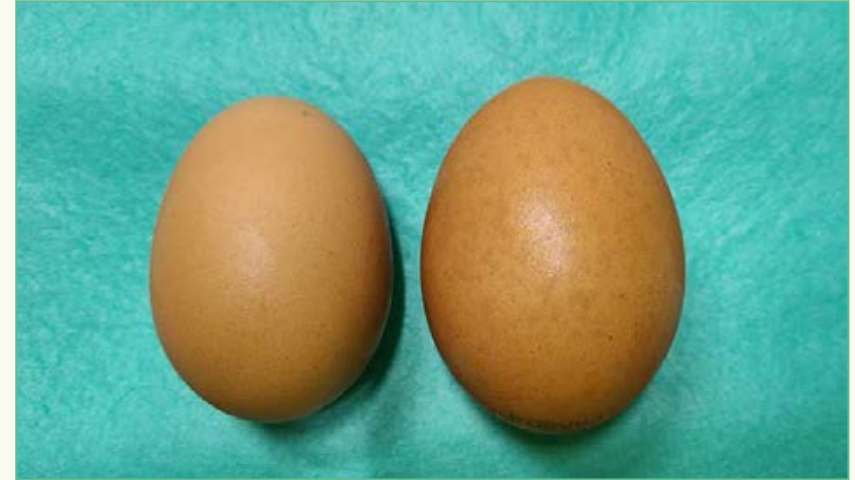
협동조합 소개

- * 이 일을 시작하게 된 계기?** 주민과 농민들이 우수한 농수산물을 보다 나은 가격으로 거래하여 서로에게 도움이 되고자 합니다.
- * 우리 기업이 해결하고 싶은 문제?** 농수산물 직거래를 통해 많은 소비자가 양질의 농수산물을 보다 나은 가격에 구매하고, 농어민 매출 증가에 도움이 되고자 합니다.
- * 문제를 해결하기 위해 어떤 방식, 원칙, 가치를 가지고 일하나요?** 기존 이용자들의 소개와 꾸준함을 바탕으로 신뢰를 쌓아 갑니다.



연 락 처 010-9425-8785
 이 메 일 durudr2012@naver.com
 주 소 중랑구 상봉로15다길 8-3

서비스 소개



직거래 농어민과 소비자 연결
 농수산물과 교육서비스 알선 등

비전공유협동조합

부모의 심표와 아이의 행복을 잇는,
중랑구의 가장 든든한 육아 파트너입니다.


협동조합 소개

- * 이 일을 시작하게 된 계기?**

한 아이를 키우려면 온 마을이 필요하다는 말처럼, 육아는 혼자 감당하기 어려운 과제입니다. 단절된 이웃 관계를 '돌봄'을 통해 잇고, 우리 아이들이 지역사회의 사랑 속에서 안전하게 자랄 수 있는 환경을 만들고 싶었습니다.
- * 우리 기업이 해결하고 싶은 문제?**

맞벌이 가정 증가와 핵가족화로 인해 발생하는 양육 부담을 개인이 아닌 '지역사회'가 함께 나누어야 한다고 생각했습니다. 부모님이 안심하고 경제활동에 전념할 수 있도록 믿을 수 있는 공적 돌봄 체계를 구축하기 위해 시작했습니다.
- * 문제를 해결하기 위해 어떤 방식, 원칙, 가치를 가지고 일하나요?**

우리는 '검증된 전문성'과 '안전'을 최우선 원칙으로 삼습니다. 체계적인 교육과정을 수료한 전문 아이돌보미를 1:1로 가정에 파견하여, 내 가족을 돌보는 따뜻한 마음과 책임감 있는 태도로 아이들의 건강한 성장을 지원합니다.

 중랑구 아이돌봄지원센터

연락처 02-435-4147
이메일 vision4147@naver.com
홈페이지 jungnangnanum.or.kr
주소 중랑구 봉화산로30길 30, 3층



홈페이지

서비스 소개



찾아가는 1:1 맞춤형 돌봄 서비스

전문 교육을 이수한 아이돌보미가 가정으로
직접 찾아가는 1:1 안전 돌봄 및 등하원 지도 서비스

우리셀프협동조합

국내 유일한 셀프빨래방 협동조합입니다.

협동조합 소개

- 이 일을 시작하게 된 계기? 소상공인 매장인 무인 업체를, 대기업으로부터 견제하기 위해 설립하였습니다.
- 우리 기업이 해결하고 싶은 문제? 무인 매장 창업은 현재 대한민국에서 급속도로 늘어나고 있습니다. 소상공인 무인 매장을 지키기 위해 협동조합을 설립하여 소상공인의 권익을 보호하고 상생을 통한 문제해결을 하고자 합니다.
- 문제를 해결하기 위해 어떤 방식, 원칙, 가치를 가지고 일하나요? 우리는 사단법인 한국빨래방협회를 설립하여, 대기업으로부터 소상공인 무인 매장 프랜차이즈의 무분별한 설립을 견제하고, 소상공인의 권익을 보호하며 상생을 통해 문제를 해결하고자 합니다.



연락처 010-8791-4722
 이메일 washcoop@naver.com
 홈페이지 www.washcoop.com
 주소 중랑구 신내역로 111, 7층 731호
 (신내동, 신내에스케이비 1센터)



홈페이지

서비스 소개



무인 매장 창업(빨래방 등)
 무인 빨래방 창업

세탁 전문가들이 직접 개발한!



프리세 '친환경' 세탁세제

- ✓ 고기능 차안유래성분
- ✓ ISO 인증제조업체 생산
- ✓ 메그시트, 시엔, 황알 안종 (일부행로 사용)
- ✓ 풍부한 거품으로 우수한 세척력
- ✓ 유해물질 최소화
- ✓ 아토피 완화 주효성

NAVER 프리세 세탁세제

프리세 '고농축' 세탁세제



수아베 섬유유연제



친환경 세탁세제 제작 판매
 직접 개발한 친환경 인증을 받은 프리세 세탁세제, 수아베 섬유유연제 판매

우림여울목협동조합

고객을 위한 마음으로
건강을 담았습니다.

협동조합 소개

- * 이 일을 시작하게 된 계기? 우림시장에서 공동 출자해서 사회적기업을 만들기 위해서 했습니다.
- * 우리 기업이 해결하고 싶은 문제? 경기의 흐름에 따라 생산이 좌우되는 현실에서 시장의 활성화를 바랍니다.
- * 문제를 해결하기 위해 어떤 방식, 원칙, 가치를 가지고 일하나요? 자생을 위해 모두 각자의 자리에서 노력해야 한다는 마음으로 일합니다.

우림여울목협동조합

연 락 처 02-436-3598
주 소 중랑구 용마산로114길 18 (망우동)

서비스 소개



친환경 목 생산 및 배달서비스

당일 생산, 당일 발송의 신속 정확한 '목' 배달서비스

장상추 협동조합

사람과 시장의 변화를 읽고,
지속 가능한 가치와 성장을 함께 만들어가는 기업입니다.

협동조합 소개

- * 이 일을 시작하게 된 계기?** 코로나19로 침체된 묵2동 장미마을 골목상권을 상인 스스로 살리기 위해 상인들이 자발적으로 모여 조직을 만든 것입니다.
- * 우리 기업이 해결하고 싶은 문제?** 침체된 장미마을 골목상권을 상인 스스로 협력·조직화하여 다시 살아 움직이는 지역경제로 만드는 것입니다.
- * 문제를 해결하기 위해 어떤 방식, 원칙, 가치를 가지고 일하나요?** 상인 스스로 협력하고, 지역의 가치를 키우며, 투명하고 지속 가능한 방식으로 골목상권을 회복시키는 것입니다.



연락처 1688-8270
 이메일 p21th@nate.com
 홈페이지 blog.naver.com/p21th12
 주소 중랑구 봉화산로3길 244 1층



홈페이지

서비스 소개



장미 프리마켓
매년 장미 프리마켓 진행



장미소주, 장미하이볼,
장미막걸리 등
장미를 이용한 주류 개발

좋은사람들협동조합

갈비 밀키트 '조은연잎갈비'를 제조 및 판매합니다.
건강하고 푸짐하게 한 상 차려낼 수 있는,
한 끼의 행복을 전해드리겠습니다.

협동조합 소개

- 이 일을 시작하게 된 계기?**

'내 가족이 먹는다는 엄마의 마음에서 시작되었습니다. 국내산 연잎을 비롯해 싱싱한 과일과 천연 재료를 사용하며, 두툼하고 품질 좋은 원육으로 건강한 정성을 담아냅니다. 고물가 시대에도 걱정 없이, 온 가족 식탁을 푸짐하게 채우고 싶은 진심을 담아 갈비를 제조합니다.
- 우리 기업이 해결하고 싶은 문제?**

고물가 시대의 경제적 부담을 해소하고, 건강하고 푸짐한 가족 식탁을 만들 수 있도록 기여합니다. 또한, 지속 가능한 안정적 일자리를 창출하고, 지역 사회의 성장에 이바지하고자 합니다.
- 문제를 해결하기 위해 어떤 방식, 원칙, 가치를 가지고 일하나요?**

첫째, 급등하는 식재료 및 외식 물가에 따른 소비자 부담 완화를 위해 합리적인 가격, 양질의 프리미엄 갈비 밀키트를 제공하여 건강하고 푸짐한 상차림을 돕습니다. 둘째, 직영 공장 및 HACCP 인증 제조 시설 운영으로 제품의 품질을 보장하고, 구성원들이 안전하고 체계적인 환경에서 전문성을 가지고 일할 수 있는 기반을 마련하여 지역 사회 성장에 기여하고자 합니다.



연 락 처 02-902-4569
이 메 일 jw230601@naver.com
홈페이지 sites.google.com/view/goodbbq
주 소 중랑구 용마산로 139나길 101 2층



홈페이지

서비스 소개



조은연잎갈비

국내산 연잎, 싱싱한 과일과 천연 재료를 넣은 갈비 양념에 72시간 동안 재워 숙성한 고기 두툼하고 품질 좋은 원육을 사용한 연잎 돼지왕구이, 연잎 LA갈비, 연잎 돼지갈비, 연잎 소불고기

중랑동부시장협동조합

중랑동부시장 상인들과 시장을 이용하는 시민들을 위한 기업입니다.

협동조합 소개

- * 이 일을 시작하게 된 계기?** 지역 주민들에게 신선한 식품과 다양한 생활 상품을 제공하며 지역 경제를 활성화하려고 합니다.
- * 우리 기업이 해결하고 싶은 문제?** 지역경제 한 축으로서의 중랑동부시장을 새로운 이용하는 시민들과 시대에 맞게 발전시키고 활성화하려고 합니다.
- * 문제를 해결하기 위해 어떤 방식, 원칙, 가치를 가지고 일하나요?** 민주적인 방식으로 더디더라도 상인과 시민, 건물주인 등 모두 상생하고 이해하고 공감할 수 있도록 이해시키고 설득합니다.



연 락 처 02-437-8155
 이 메 일 dty125@hanmail.net
 주 소 중랑구 동일로109길 31-5 3층



홈페이지

서비스 소개



시장 활성화 사업 진행
 시장 활성화를 위한 온누리 쿠폰 지급과 문화행사 지원 사업



온라인 쇼핑몰
 지역 주민과 시장 이용객들의 이용 편의를 위한 온라인 쇼핑몰 운영



캠페인 및 지역 활동
 민관 합동으로 전통시장 활성화를 위한 캠페인 및 지역 활동

캔드림협동조합

암 경험자와 가족들이 만든 대한민국 1호 협동조합입니다.

협동조합 소개

- * 이 일을 시작하게 된 계기?**

암 예방 치유와 암 경험자와 가족들의 사회복귀 지원을 위해 암 경험자와 가족들이 뜻을 모았습니다.
- * 우리 기업이 해결하고 싶은 문제?**

암은 누구나 걸릴 수 있는 병으로, 잘 치료를 받으면 다시 건강한 사회의 구성원으로 돌아올 수 있음에도 불구하고 여전히 암과 암 경험자에 대한 인식은 어둡고 부정적입니다. 캔드림협동조합은 사회복귀 롤모델을 제시해 이런 사회적 인식을 개선하면서, 암 경험자의 사회복귀를 위해 꼭 필요하지만 여전히 사각지대인 경제적 회복도 돕고자 합니다.
- * 문제를 해결하기 위해 어떤 방식, 원칙, 가치를 가지고 일하나요?**

암 경험자와 가족들이 함께 건강을 지키고 암을 예방하는 제품과 서비스를 기획하고 판매합니다. 그러나 암 경험자와 가족들만의 단체는 아닙니다. 암 예방 치유 및 암 경험자와 가족의 사회복귀를 위한 발걸음에 함께 하고자 하는 분들은 누구나 조합원으로 가입할 수 있으며 조합원이 아니라도 협업을 통해 서로 윈윈할 수 있도록 열려 있습니다.



연락처 010-3050-8210
 이메일 cancoop@naver.com
 홈페이지 smartstore.naver.com/cancoop
 주소 중랑구 중랑역로4길 29 중랑구사회적경제지원센터



홈페이지

서비스 소개



힐링아트, 소울북, 건강먹거리, 비누 등 제품
 암 경험자와 가족들이 만든 힐링아트, 책, 비누,
 건강먹거리, 인테리어 소품 등 다양한 제품



다양한 암 예방 치유 프로그램(웃음 치료, 음악 테라피 등)
 아마추어 극단, 스토리텔러, 웃음 치료, 시 테라피,
 음악 테라피, 감사모임 등 다양한 프로그램 운영

톨레레게 협동조합

톨레레게는 인문학의 사회적 기여를 목적으로
청소년을 위한 인문학을 연구합니다.

협동조합 소개

- * **이 일을 시작하게 된 계기?**
Tolle lege(톨레레게)라는 말을 듣고 책을 집어 읽음으로써 삶을 전향시킨 아우구스티누스처럼 우리의 삶을 변화시킬 기회도 어쩌면 주위에 널브러져 있는 책을 집어 읽음으로써 주어질 수 있다는 믿음으로 시작하게 되었습니다.
- * **우리 기업이 해결하고 싶은 문제?**
청소년을 위한 전문적이고 체계적이면서 지속 가능한 인문학 교육 플랫폼을 만드는 것입니다.
- * **문제를 해결하기 위해 어떤 방식, 원칙, 가치를 가지고 일하나요?**
청소년들이 직접 인문학을 경험할 수 있도록 <안녕, 인문학!>, <책을 삼킨 올빼미>와 같은 자체 프로그램 개발하고 청소년 기관 및 학교와 연계하여 인문학을 강의합니다. 트렌드를 쫓는 인문학 교육이 아닌 전통적인 방식, 이를테면 읽고, 쓰고, 대화하는 활동의 가치를 존중하며 교육합니다.



연락처 010-7535-0354
이메일 yurakim@tollelege.org
홈페이지 http://tollelege.org
주소 중랑구 망우로 74길 25



홈페이지

서비스 소개



안녕, 인문학! (Hello, Humanitas!)

인문학을 처음 접하는 청소년들을 대상으로, 다양한 인문학 주제를 통해 인문학이 '나의 삶'과 '우리의 세계'에 어떻게 관련되는지, 또 무엇을 요구하는지를 배우는 참여·활동 중심의 수업



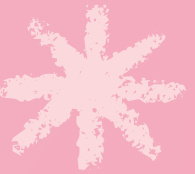
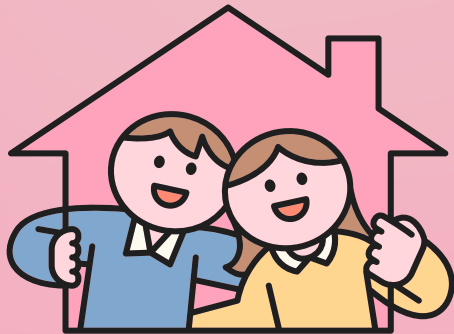
책을 삼킨 올빼미

동·서양의 고전을 강사와 함께 읽고 토론하면서 책 속에 담긴 동·서양 사상의 정수를 맛보는 책읽기 프로그램

마을기업 자활기업

꽃망우리협동조합
한터플러스협동조합

3



꽃망우리협동조합

먹거리와 문화로 이웃을 잇고
돌봄을 확장하는 마을기업입니다.

기업 소개

- * 이 일을 시작하게 된 계기?**
도시에서 이웃 간 연결과 돌봄이 사라지는 문제를 해결하고 주민이 서로를 지지하여 함께 살아갈 수 있는 건강한 마을 생태계를 만들기 위해 시작했습니다.
- * 우리 기업이 해결하고 싶은 문제?**
1인 가구·어르신·청소년 등 주민들이 정서적·사회적으로 고립되고 일상 속에서 관계·문화·돌봄을 경험할 기회가 부족한 문제를 해결하고자 합니다.
- * 문제를 해결하기 위해 어떤 방식, 원칙, 가치를 가지고 일하나요?**
건강한 음식(반찬/도시락)→만남과 관계(문화프로그램)→정서 돌봄(공동체 밥상)→배움과 성장(예술 교육)으로 이어지는 순환형 마을 돌봄 모델을 운영합니다. 주민 주도, 상호 돌봄, 지역 순환, 사회적 경제 가치를 가장 중요한 원칙으로 삼습니다.



연락처 02-434-1202
이메일 hisuriya@hanmail.net
홈페이지 www.facebook.com/share/1K7aYeazQM
주소 중랑구 양원역로 22



홈페이지

서비스 소개



반찬·도시락·케이터링 Community Food Service

정성과 나눔, 돌봄을 바탕으로 지역 내 돌봄 시스템 강화를 위해 지역에서 조리한 반찬과 도시락을 가정·기관·행사에 제공하는 음식 케이터링 서비스



문화예술교육프로그램

마을 주민의 일상 속 문화 접근성을 높여 생활문화공동체 활성화에 기여하는 취향 기반 취미 모임부터 문화 행사까지 문화예술 활동 기획·운영



공동체밥상 프로젝트

함께 차리고 먹고 나누는 식탁을 통해 1인 가구·어르신·가족·청소년이 연결되는 돌봄형 공동체 프로젝트로 밥을 매개로 정서적 안전망을 회복하는 관계 중심 프로그램

한터플러스협동조합

카드 및 택배 배송, 취약계층 도시락 배송, 자활센터 직무교육 등을 주요 사업으로 하고 있으며 자활센터와의 협력관계를 통하여 저소득층 일자리 창출 등의 노력을 하고 있습니다.

기업 소개

- 이 일을 시작하게 된 계기?**
10년간 백혈병 투병을 하였습니다. 완치된 후 지역자활센터에서 근무하게 되면서 경제적 자립이 가능한 자활기업을 뜻이 맞는 분들과 함께 고민하게 되었습니다.
- 우리 기업이 해결하고 싶은 문제?**
자활사업단 종결 후 또다시 실업자로 내몰리는 참여자들에게 새로운 일자리를 제공할 수 있는 공간 창출입니다.
- 문제를 해결하기 위해 어떤 방식, 원칙, 가치를 가지고 일하나요?**
근로의 가치를 소중히 하고 노력하면 누구나 경제적 자립을 실현할 수 있다는 것을 입증하고 싶었습니다.



연락처 010-6700-7720
이메일 youdonny@hanmail.net
홈페이지 <http://www.cnjahwal.or.kr>
주소 중랑구 봉화산로56길 153
대명프라자 231호



홈페이지

서비스 소개



카드 배송

카드사로부터 위탁받은 카드 및 유가증권 등을 신청한 고객에게 직접 전달해 주는 업무



자활사업단 직무교육

지역자활센터 내 배송사업단 참여자들에게 교통안전교육과 배송 관련 교육 진행



취약계층 도시락 배송

독거노인 및 취약계층에 하루 2회 도시락 배송 서비스 지원

중랑구 사회적경제기업 현황

사회적경제기업 현황

(단위: 개소)

구분	사회적기업	예비사회적기업	협동조합		마을기업	자활기업
			일반	사회적		
139	17	2	88	26	2	4

(2025. 12 기준)

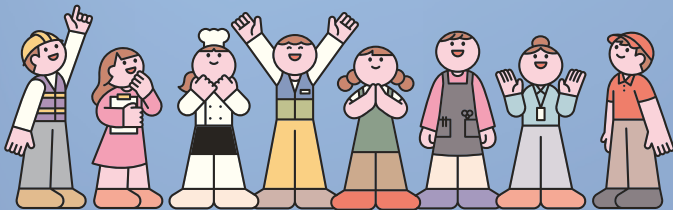
사회적경제기업 세부 현황

사회적 기업

인증 사회적기업 현황(17개소)

* 출처: 사회적기업 포털 (2025. 12. 기준)

연번	업체명	사업내용	소재지	인증연월
1	(주)그린주의	광고, 인쇄, 출판 등 제조판매	신내동	2008.01월
2	사회복지법인 다운회 아름다운	천연 과실액, 원두 제조 판매	상봉동	2010.12월
3	사회복지법인 유린보은동산 원광보호작업장	세탁서비스(숙박업소, 대형식당 등)	신내동	2011.12월
4	더사랑(주)	구급키트, 문구류 등	신내동	2017.03월
5	사단법인 해오름장애인협회	cctv, 방송장비, LED 등 제작	신내동	2018.05월
6	(주)신호에이피엘	의류 제조업	신내동	2018.11월
7	(주)김스애드	육외광고물, 교통표지판, 도로시설물 등 제작	망우동	2018.12월
8	(주)동일IT	POS시스템, 보안	중화동	2019.05월
9	(주)심양재가복지센터	차량방문 목욕서비스	신내동	2019.07월
10	(주)람보씨엠개발	청소, 위생관리, 소독, 방역	신내동	2019.07월
11	(주)천우안전	소방시설 공사업	중화동	2019.09월
12	(주)마마품	장애청소년, 노약자를 위한 생활용품 제조 판매	중화동	2020.05월
13	(주)만유인력	법교육, 사회적경제교육, 교육워크숍	중화동	2021.07월



연번	업체명	사업내용	소재지	인증연월
14	(주)필덤	휠체어 전용 및 다기능 가방, 의류, 패션잡화 제조 판매	면목동	2022.06월
15	길벗사회적협동조합	홍보·판촉물, 사무용품 제조 및 유통사업	면목동	2022.09월
16	사단법인한국장애인근로복지협회	하수구처리장치 및 구성품 제조	면목동	2023.12월
17	(주)짐스토리	영유아 신체발달교육	신내동	2023.05월

예비사회적기업 현황(2개소)

(2025. 12. 기준)

연번	업체명	사업내용	소재지	인증연월
1	(주)믹스테입	콘텐츠 개발	중화동	2024.04월 (부처형)
2	(주)아트몽땅	문화, 예술	망우동	2025.05월(지역형)

Tip! 협동조합의 설립요건

설립근거: 「협동조합 기본법」 제15조(설립신고 등), 「협동조합 기본법 시행령」 제6조(협동조합등의 설립 절차)

특 징: 공동의 목적을 가진 사람들이 모여 자발적으로 조직한 사람 중심의 조직체로서 1인 1표를 기반으로 하는 민주적 의사결정과 조합원의 공동의 권익 향상과 지역사회 발전에 기여

설립신고: 5인 이상의 조합원으로 구성되어야 하며, 정관, 설립동의자 모집, 창립총회 공고 및 개최, 창립총회 의사록, 임원명부, 사업계획서, 수입·지출 예산서, 출자금 내역서, 발기인 및 설립동의자 명부 등 설립요건을 갖추어 주된 사무소 소재지의 지방자치단체에 설립신고

협동조합

사회적협동조합 현황(26개소)

* 출처: coop
(2025. 12. 기준)

연번	업체명	품목	소재지
1	아파트 생활개선 사회적협동조합	입주민의 생활개선사업, 취약계층 및 공동체 활성화 지원사업	망우동
2	사회적협동조합 사랑해 주오	전문, 과학 및 기술 서비스업	목동
3	길벗사회적협동조합	사업시설관리 및 사업지원 서비스업	면목동
4	중랑마을교육사회적협동조합	혁신교육지구 사업, 마을공동체 사업	중화동
5	바오누리 사회적협동조합	노인돌봄, 장기요양, 장애인활동지원서비스	상봉동
6	서울예술학교 사회적협동조합	지역아동센터 운영	면목동
7	솔로몬 사회적협동조합	지역아동센터 운영	망우동
8	중랑스포츠타 사회적협동조합 제이스포츠 사회적협동조합(명칭변경)	스포츠클럽 개설·운영 및 대회 개최·참가사업, 스포츠선수·지도자 육성 및 교육사업	상봉동
9	사회적협동조합 희망유스나래	청소년 활동프로그램 개발 및 교육사업	면목동
10	무지개실버케어 사회적협동조합	재가노인복지사업 등	신내동
11	낙이망우본동 사회적협동조합	카페 운영, 공원 해설 및 해설사 육성사업, 지역사회의 도시재생사업(주택관리지원, 집수리지원, 사회적주택운영 등)	망우동
12	중랑사회적협동조합	의류 등의 제조 및 임가공, 상품유통, 판매사업	면목동
13	전국안마복지 사회적협동조합	안마사 교육 서비스 사업	면목동
14	이로운나무 사회적협동조합	지역아동센터 운영	면목동
15	세빛사랑 사회적협동조합	지역아동센터 운영	망우동
16	사회적협동조합 생명강	지역아동센터 운영	중화동
17	사회적협동조합 스페이스작당	지역 공동체 활성화를 위한 교육 및 상담사업	중화동
18	사랑나눔후원회 사회적협동조합	아동 및 청소년 인성 함양을 위한 교육서비스사업, 노인, 한부모, 다문화가정 정서 심리지지를 위한 교육서비스사업	상봉동

연번	업체명	품목	소재지
19	서울노인복지 사회적협동조합	재가노인복지시설 운영	신내동
20	하나물류 사회적협동조합	이사·화물 물류 운송, 이사·화물 관리 교육, 입주 청소 사업	신내동
21	한국스포츠나눔 사회적협동조합	스포츠활동 및 교육프로그램 운영 사업	망우동
22	면목그린 사회적협동조합	지역아동센터 운영	면목동
23	차오름단비 사회적협동조합	지역아동센터 운영	면목동
24	쉐마브릿지학교 사회적협동조합	지역아동센터 운영	신내동
25	굿데이 사회적협동조합	발달장애인 주간활동서비스 등	면목동
26	중랑어울림 사회적협동조합	재가노인복지시설 운영 사업 등	상봉동

✦ 일반협동조합 현황(88개소)

* 출처: coop협동조합 (2025. 12. 기준)

연번	조합명	품목	소재지
1	늘푸른택시협동조합	여객자동차 운수사업과 기타 관련 부대사업(택시운송사업) 등	망우동
2	더프리미엄택시협동조합	중앙정부, 지방자치단체, 공공기관과 공동으로 추진, 위탁하는 사업 등	상봉동
3	다시집협동조합	빈집 리모델링 및 공간 운영, 청년 창업 및 공간 제공, 커뮤니티 기반 워크숍, 이벤트 운영	목동
4	이에스지중앙협동조합	전열교환기 필터 제작 및 교체 사업 등	신내동
5	공동체주택마을도서관 협동조합	대관사업, 프로그램운영사업	면목동
6	한티플러스협동조합	카드운송 및 가가호호 카드배달 서비스, 택배 및 물류배송	신내동
7	사가정시장협동조합	사업시설관리 및 사업지원서비스업	면목동
8	까지협동조합	조합원의 공동 직판장 조성 및 유통망 확대 사업	중화동
9	퓨처에듀코딩 협동조합	SW-AI 융합창의교육 사업, 교육서비스 사업, 교재 및 교구 개발	신내동
10	모두시스협동조합	시스템 소프트웨어 개발 및 공급업	신내동

연번	조합명	품목	소재지
11	면목동원시장 협동조합	주차장 위탁사업, 시장 내 광고 시설 운영사업, 시장상인들의 공동구매 및 공동판매 사업	면목동
12	마인드 협동조합	데이터베이스 및 온라인정보 사업, 프렌차이즈 사업, 행사기획 및 이벤트대행 사업 등	신내동
13	캔드림 협동조합	문화예술창작사업 - 압 경험자나 가족이 직접 참여한 소설집과 연극 등 창작 등	중화동
14	이웃강북협동조합	중고자동차 사고유무 진단 평가 등	중화동
15	전철공중중재운영협동조합	전철공중중 위토를 활용한 주차장 사업	면목동
16	좋은사람들 협동조합	축산물 제조 및 식품 가공 사업	신내동
17	가정경영협동조합	가사·가례사업: 가사도우미, 베이시터, 요양보호사 중계업무 모형개발 등	목동
18	국대푸드협동조합	도시락 제조, 유통, 식자재 공동 구매	망우동
19	장미마을힐링블링협동조합	목2동 어르신 대상 놀이문화 정착을 위한 공연 등	목동
20	JNC협동조합	자원순환분야 사회적경제조직 네트워크 구축 및 연대사업 등	면목동
21	중랑스마트패션협동조합	공동브랜드 개발에 따른 공동생산 및 원부자재 수급, 공동판매사업 등	면목동
22	장상추협동조합	목2동 장미마을 지역상권 활성화사업, 목2동 장미마을 소상공인을 위한 공동마케팅 사업	목동
23	버섯협동조합	도시농업육성사업, 밀키트 제조 및 판매사업, 공유생활마켓	중화동
24	한국단열협동조합	단열공사와 관련된 각종 사업 및 연구개발	신내동
25	햇빛무지개 협동조합	햇빛무지개발전에 의한 전기생산 및 판매사업 등	상봉동
26	그물코협동조합	재사용 제품과 친환경용품 판매사업, 환경교육 및 위, 수탁 사업 등	상봉동
27	새술협동조합	경제적 이익 창출을 위한 공동 협동화사업 등	중화동
28	두루두루협동조합	도소매업, 교육서비스업, 농수산물 직거래	면목동
29	한국방역협동조합	방제서비스업, 관련장비 도소매업, 통합방역업	신내동
30	다이렉트 용달이사 협동조합	포장 이사, 일반 화물 등 공동 배차, 배송, 이사자재 공동구매	상봉동
31	동부꿈드림 협동조합	갤러리 카페, 달레포 제조(장미모양 앙금), 바리스타 교육 등	상봉동
32	하랑 협동조합	공동브랜드 구축사업, 제품 홍보 및 판매사업	중화동
33	하나교육협동조합	고객대상 교육관련사업, 출판 및 인쇄사업 등	면목동

연번	조합명	품목	소재지
34	재능드림 협동조합	청소년 문화예술교육 사업, 지역 소외계층 학생들을 대상으로 문화예술교육 사업 등	중화동
35	환경감시중앙연합회중앙구지회 협동조합	환경과 IT교육 사업, 환경과 공연문화예술교육 사업, 취약계층 일자리창출 사업	면목동
36	대한대중문화예술인 협동조합	문화예술 공연 사업, 문화예술 교육, 콘텐츠 개발사업, 봉사활동 사업(요양원, 취약계층) 등	목동
37	수작마을 공방 협동조합	공동 교육사업, 체험사업, 유통사업, 협동조합 필수사업	신내동
38	중랑도시농업 협동조합	도시농업 활성화에 관한 사업, 주말농장, 농업체험, 치유농업에 관한 사업 등	면목동
39	중랑 너나들이 공동육아 협동조합	공동육아 어린이집	신내동
40	그린쿵 협동조합	정기간행물 발행 및 출판, 여행 및 숙박 관련 사업, 정원시설유지관리 등	중화동
41	꼬닥꼬닥 협동조합	외부기관 강사파견, 강사역량 강화사업, 지역사회 대상 인문학 등 강좌운영 등 교육 서비스	상봉동
42	안심생활 협동조합	건강 관련 제품의 구매, 소비 및 유통판매 사업, 교육 서비스업	목동
43	재활상담복지센터 협동조합	재활치료, 장애인 자립 지원	목동
44	장미마을 협동조합	마을커뮤니티 카페, 장미마을 특화브랜드 개발, 장미 공방, 집수리 학교, 장미축제 시민추진단, 조합원 교육	목동
45	꽃가람누리마을 협동조합	교육 프로그램 확산 및 지역사회사업 등	중화동
46	크레인게임문화협동조합	인형생산 및 도소매사업, 크레인게임 관련 수출, 수입 사업, 프랜차이즈 사업, 캐릭터 개발 및 마케팅	망우동
47	꽃망우리협동조합	음식점 및 주점업(백반정식, 꾸러미사업, 커뮤니티 펍 등)	망우동
48	중랑하나 협동조합	의료 정보, 광고 등	면목동
49	어깨동무 협동조합	사회적기업의 제품및 용역, 서비스의 마케팅 대행 사업 등	목동
50	피제이에스가파치협동조합	비아베네도가죽가방제품 제조, 판매, 유통, 수출 사업	망우동
51	서경인학원협동조합	학원 컨설팅업, 학원관련 교육사업, 출판업, 콘텐츠 개발업, 전자상거래업, 임대업 등	신내동
52	비비아카데미 이종언어.문화 협동조합	이주여성의 능력과 재능을 발휘하여 자립을 도모함 등	중화동
53	한국전자담배소매인협동조합	조합원의 권익보호를 위한 사업 등	면목동
54	우리가주택건축시공협동조합	주택건축시공 및 주택단지 개발사업	목동
55	중랑 카포스 협동조합	자동차 정비업 필요 부품 공동구매, 광고대행업	망우동
56	미타협동조합	생산지 제철 농산물 직거래사업 등	중화동

연번	조합명	품목	소재지
57	중랑구 공동육아 협동조합	보육사업(만0~5세), 초등 방과후 교육사업	망우동
58	중랑구마을교육공동체 협동조합 달팽이마을학교	교육사업	중화동
59	달팽이마을주택 협동조합	공동주택 사업	중화동
60	비젠테크 협동조합	건축자재 제조(가구포함) 및 기타 기술관련 부대사업, SNS를 이용한 홍보마케팅 사업 등	상봉동
61	아름다운미용강사협동조합	뷰티 디자인기법 시스템 개발 보급 사업 등	면목동
62	산보협동조합	산림환경보호 및 산림환경기능증진을 위한 정책, 제도의 조사 연구 등	망우동
63	우리셀프협동조합	빨래방 창업, 세탁장비 및 재료 무역업, 도소매 및 제조업 등	신내동
64	동원전통시장협동조합	시장 공동브랜드 및 홈페이지 운영, 사업 등	면목동
65	우림여울목협동조합	목에 들어가는 재료 및 상품들을 공동구매하여 저렴하게 판매 등	망우동
66	동서울 봉제산업 협동조합	조합원의 비수기 일감 확보를 위한 일감나누기 의류 부자재 공동구매 사업 등	면목동
67	에이윈트랜스협동조합	철도의 건설, 운영, 유지보수와 관련된 위탁 용역사업 등	목동
68	중랑사랑봉제협동조합	의류 관련 사업, 봉제관련 기술 전수	면목동
69	틀레레게 협동조합	온라인 공간을 활용한 인문학 지식DB구축 등	망우동
70	들무새 바리스타 협동조합	커피판매 및 기타음료 제조	면목동
71	바리의꿈 협동조합	친환경 곡물 생산을 위한 해외농업개발사업, 친환경 곡물 가공식품 제조 및 판매 사업	중화동
72	중랑패션봉제 협동조합	봉제관련 오더 공동수주, 의류 부자재 공동구매	상봉동
73	피부미용인 협동조합	피부미용 관련 공동구매, 공동상표 개발	면목동
74	우리나라이착한학생복협동조합	교복사업 및 용품사업	상봉동
75	간강미디어 협동조합	출판업	면목동
76	비전공유 협동조합	교육 나눔 사업, 강사 파견 사업, 호스피스완화의료사업, 사전연명의료의향서 계도사업	중화동
77	경북에너지협동조합	태양광 패널 및 설치, 시공, 유지보수, LED 조명기구 판매, 설치	목동
78	효마을복지총장협동조합	요양원, 노인복지	망우동
79	면목시장 협동조합	면목시장 활성화 사업	면목동

연번	조합명	품목	소재지
80	가성협동조합	좋은 먹거리와 우리나라 토종약초를 알리고 보급 등	면목동
81	중앙동부시장협동조합	동부시장 활성화 사업	면목동
82	효마을노인요양공동생활가정 이용자 협동조합	복지시설의 설치 및 운영, 전효련과의 공동브랜드개발 및 마케팅, 공동구매사업, 사업과 관련된 부대사업 등	망우동
83	우림시장 협동조합	전통시장	망우동
84	시설관리 협동조합	물품 공동구매	면목동
85	월드비즈니스 협동조합	인터넷 쇼핑물 및 플랫폼 관련 사업	상봉동
86	서울시인쇄협동조합	인쇄, 출판, 광고업	면목동
87	가가호호 협동조합	상담, 복지, 교육, 가사간병	묵동
88	중앙봉제산업협동조합연합회	협회 및 단체 수리 및 기타 개인 서비스업	면목동

마을기업

※ 마을기업 현황(2개소)

(2025. 12. 기준)

연번	기업명	소재지	사업내용	선정년도
1	꽃망우리 협동조합	양원역로 22 1층(망우동)	○ 마을식당(11시~14시, 밥/국 기본제공, 8가지 반찬 지역 업체 협약) ○ 펌(18시~23시, 마을에서 팔지 않는 세계 맥주 판매) ○ 주민커뮤니티 공간 제공	'18년 (행안부)
2	동부꿈드림 협동조합	망우로32길 23 1층(상봉동)	○ 카페, 답례품 제작, 경력단절 여성 취·창업 교육 등(바리스타 교육) ○ 돌봄SOS 식사지원을 위한 식당	'21년 (행안부)

자활기업

※ 자활기업(4개소)

* 출처: 서울시사회적경제지원센터
(2025. 12. 기준)

연번	업체명	사업내용	소재지
1	햇살두부촌	식품생산(두부)	면목동
2	한터플러스협동조합	배송·운전(일반택배)	신내동
3	참맛	음식점(한식, 일식, 중식, 기타 외국 음식)	상봉동
4	참in디자인	집수리	망우동



중랑구 사회적경제지원센터는
지역과 함께 성장하는 사회적경제의 동반자입니다.

센터 안내

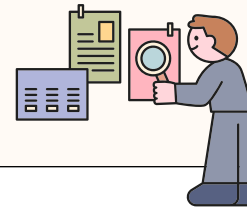
입주사무실, 교육실(회의실), 카페(with) 및 주민회의실
모두 사회적경제기업과 주민 활동을 위한 열린 공간으로 운영됩니다.

센터 위치 및 연락처

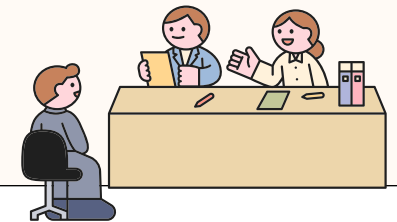
주 소 서울특별시 중랑구 중랑역로4길 29, 중랑구 사회적경제지원센터(중화동)
연 락 처 02-2094-1302~3 / 02-433-0795, 0789
홈페이지 <https://www.jnsec.or.kr>



중랑구 사회적경제지원센터



사회적경제기업
발굴·육성



교육·컨설팅 및
네트워크 지원




사회적경제
가치 확산



공공구매 연계 및
판로 확대

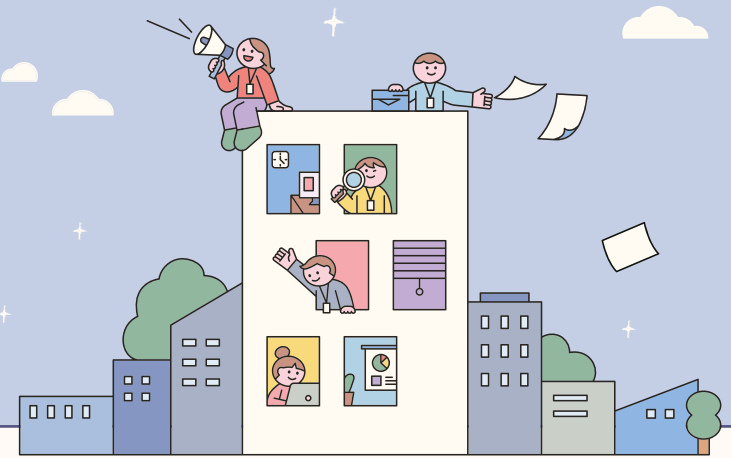


중랑구 사회적경제지원센터 소개

 **중랑구 사회적경제지원센터** 는 지역 내 사회적경제기업과 예비 창업가를 발굴·육성하고, 지속 가능한 사회적경제 생태계를 조성하기 위해 운영되는 중랑구 사회적경제 지원기관입니다.

센터는 사회적기업, 협동조합, 마을기업, 자활기업 등 사회적경제 주체를 대상으로 교육·컨설팅, 네트워크 구축, 판로 지원 등 종합적인 지원을 제공하고 있으며, 사회적 가치와 지역 상생이 실현되는 지역 기반 경제 구조를 만들어가고 있습니다.

특히, 중랑구 사회적경제지원센터는 공공구매 연계를 핵심 전략으로 삼아, 사회적경제기업의 제품과 서비스가 공공 영역에서 실제로 활용될 수 있도록 지원하고 있으며, 공공기관과 사회적경제기업의 연결 창구로서 구매 정보 제공, 기업 정보 정리, 홍보 콘텐츠 제작 등을 통해 실질적인 판로 확대를 추진하고 있습니다.



아울러 주민과 함께하는 사회적경제 장터 운영, 주민 참여 프로그램, 홍보 및 인식 확산 사업 등을 통해 사회적경제의 의미와 가치를 지역사회 전반에 알리고, 주민과 기업, 공공이 함께 참여하는 사회적경제 생태계를 만들어가고 있습니다.

중랑구 사회적경제지원센터는 앞으로도 다양한 지역 주체들과의 협력을 통해 사회적경제기업의 지속 가능한 성장과 자립을 지원하고, 공공과 지역이 함께 상생하는 사회적경제 기반을 강화해 나갈 것입니다.

중랑구 사회적경제기업 & 공공구매 안내서

발행일 2025년 12월
발행처 중랑구 사회적경제지원센터
발간번호 51-3060000-000060-01

기획·제작 럽덱(LUBDUB)

주소 서울특별시 중랑구 중랑역로4길 29
문의 02-2094-1302~3 / 02-433-0795, 0789

본 안내서에 수록된 내용은
중랑구 관내 사회적경제기업의 정보 제공을 목적으로 제작되었습니다.
무단 전재 및 재배포를 금합니다.

© 2025. 중랑구. All rights reserved.

중장구 사회적경제기업 & 공공구매 안내서

