

# 2023년 주민참여예산의 주민 의견서

☐ 근거 : 지방재정법 제39조(지방예산 편성 과정의 주민참여)

## ☐ 주민의견사항

- 조사기간 : 2022. 10. 19. ~ 10. 25.
- 참여인원 : 525명
- 조사방법 : 온라인(홈페이지) 및 서면조사
- 조사항목 : 2023년도 예산편성 방향 등 14개 항목

## ☐ 세부내용

### 1 주민설문조사 결과

#### ◆ 2023년도 중점투자 분야

1위) 지역경제	164명(31%)	⇒	기업유치 및 창업지원	122명(24%)
2위) 사회복지	112명(21%)	⇒	노인복지	184명(35%)
3위) 교육·문화·체육	105명(20%)	⇒	문화시설 인프라 확충	208명(40%)
4위) 도시·교통·건설	89명(16%)	⇒	주거환경, 도시경관 개선	213명(40%)
5위) 환경녹지	66명(12%)	⇒	청소 및 폐기물관리	244명(47%)

#### ◆ 중장기 재정투자 우선순위 분야

1위) 지역경제(35%)	2위) 환경(25%)
3위) 교육(16%)	4위) 도시계획(15%)
	5위) 문화(9%)

☐ 참여인원 : 총 525명

(단위 : 명, %)

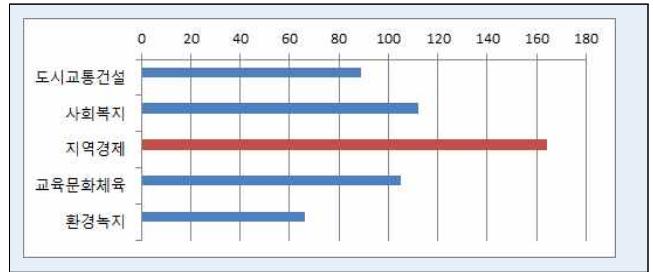
직업		연령대		거주지역	
가정주부	203(39%)	60대 이상	208(40%)	면목동	195(37%)
자영업	83(16%)	50대	148(28%)	신내동	84(16%)
기타	79(15%)	40대	82(16%)	목동	79(15%)
회사원	71(14%)	30대	42(8%)	중화동	64(12%)
전문직	31(6%)	20대	36(7%)	망우동	60(12%)
공무원	31(6%)	19세 이하	7(1%)	상봉동	42(8%)
학생	24(4%)				

## □ 각 항목 순위별 세부 결과

### 2023년도 우선순위 분야

(중복선택 가능)

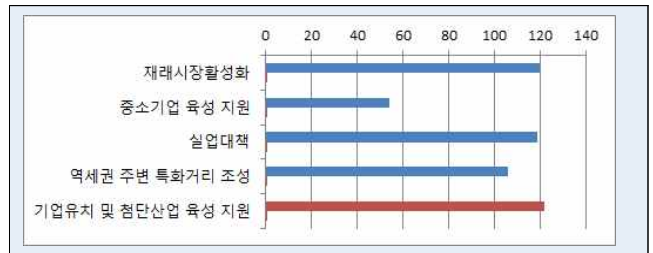
1위	지역경제 분야	164명 (31%)
2위	사회복지 분야	112명 (21%)
3위	교육·문화·체육 분야	105명 (20%)
4위	도시·교통·건설 분야	89명 (16%)
5위	환경녹지 분야	66명 (12%)



### ① [1순위] 지역경제 분야 중 우선순위

(중복선택 가능)

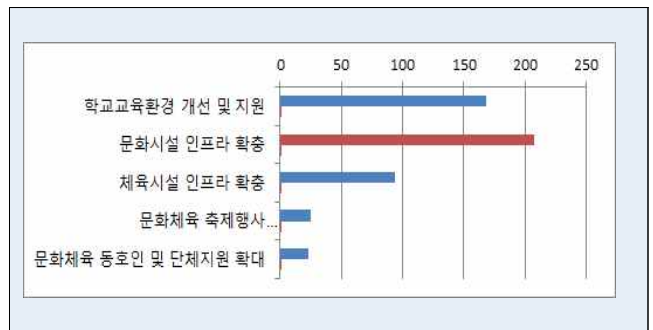
1위	기업유치 및 첨단산업 육성 지원	122명 (24%)
2위	재래시장 활성화	120명 (23%)
3위	실업대책	119명 (23%)
4위	역세권 주변 특화거리 조성	106명 (20%)
5위	중소기업 육성 지원	54명 (10%)



### ② [2순위] 교육·문화·체육 분야 중 우선순위

(중복선택 가능)

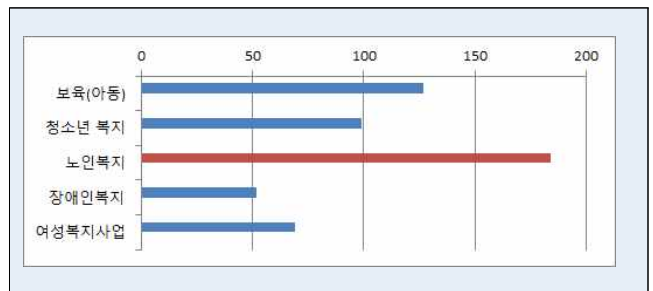
1위	문화시설 인프라 확충	208명 (40%)
2위	학교교육환경 개선 및 지원	168명 (33%)
3위	체육시설 인프라 확충	94명 (18%)
4위	문화체육 축제행사 개최	25명 (5%)
5위	동호인 및 단체지원 확대	23명 (4%)



### ③ [3순위] 사회복지 분야 중 우선순위

(중복선택 가능)

1위	노인복지	184명 (35%)
2위	보육(아동)	127명 (24%)
3위	청소년	99명 (19%)
4위	여성	69명 (13%)
5위	장애인	52명 (9%)



### ④ [4순위] 도시·교통·건설 분야 중 우선순위

(중복선택 가능)

1위	주거환경, 도시경관 개선	213명 (40%)
2위	지역기반시설 유치 확충	133명 (25%)
3위	지역교통, 공영주차장 건설	131명 (25%)
4위	도로시설 확충	30명 (6%)
5위	하수 및 치수	23명 (4%)



● [5순위] 환경녹지 분야 중 우선순위

(중복선택 가능)

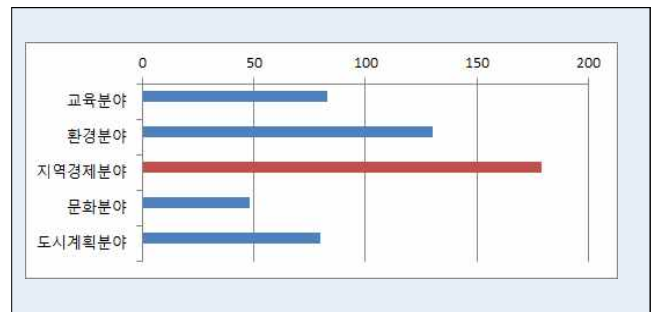
1위	청소 및 폐기물 관리	244명(47%)
2위	도시녹화 사업	96명 (19%)
3위	근교산 공원화 사업	71명 (14%)
4위	대기환경, 수질환경 개선	53명 (10%)
5위	하천 및 하수시설 정비	53명 (10%)



■ 중장기 재정계획 분야 우선순위

(중복선택 가능)

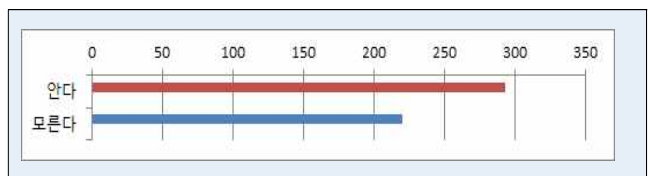
1위	지역경제	179명(35%)
2위	환경	130명 (25%)
3위	교육	83명 (16%)
4위	도시계획	80명 (15%)
5위	문화	48명 (9%)



□ 주민참여예산제도에 대한 의견

■ 주민참여예산제도 인지 유무

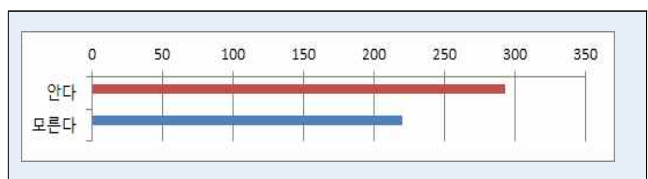
안다	293명(57%)
모른다	220명 (43%)



■ 주민참여예산제도 인지 경로

(중복선택 가능)

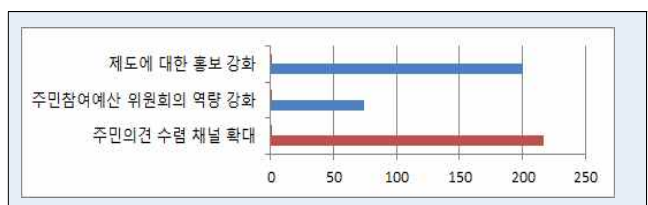
안다	293명(57%)
모른다	220명 (43%)



■ 주민참여예산제도 활성화 방안

(중복선택 가능)

주민의견 수렴채널 확대	217명(44%)
제도에 대한 홍보 강화	200명 (41%)
주민참여예산위원회 역량 강화	74명(15%)



## 〈2023년도 예산편성 관련 주민 의견수렴 설문조사〉

우리 구에서는 주민참여예산제의 일환으로 예산편성 과정에 주민이 참여할 수 있는 기회를 보장하기 위해 매년 예산편성에 대한 설문조사를 시행하고 있습니다.

우리 구에 거주하는 주민이면 누구나 참여할 수 있으며, 보내주신 소중한 의견은 우리 구 증기지방재정계획 수립과 내년도 예산편성 방향에 기초자료로 활용됨을 알려드립니다. 주민 여러분의 적극적인 참여를 부탁드립니다.

Q1. 귀하의 직업은?

- ① 회사원      ② 자영업      ③ 학생      ④ 공무원  
⑤ 전문직      ⑥ 가정주부      ⑦ 기타

Q2. 귀하의 연령대는?

- ① 19세 이하    ② 20대      ③ 30대      ④ 40대  
⑤ 50대      ⑥ 60대이상

Q3. 살고 계신 지역은?

- ① 면목동      ② 중화동      ③ 망우동      ④ 상봉동  
⑤ 묵 동      ⑥ 신내동

Q4. 우리 구가 내년에 가장 관심을 두고 투자할 분야는?

- ① 도시/교통/건설    ② 사회복지      ③ 지역경제  
④ 교육/문화/체육    ⑤ 환경/녹지

Q5. 도시/교통/건설 분야 중 가장 시급한 분야는?

- ① 주거환경 · 도시경관 개선  
② 지역 기반시설 유치 · 확충  
③ 지역교통, 공영주차장 건설  
④ 도로시설 확충  
⑤ 하수 및 치수사업

Q6. 사회복지 분야 중 가장 시급한 분야는?

- ① 보육(아동)                      ② 청소년 복지
- ③ 노인복지                        ④ 장애인 복지
- ⑤ 여성복지

Q7. 지역경제 분야 중 가장 시급한 분야는?

- ① 재래시장 활성화
- ② 중소기업 육성지원
- ③ 실업대책
- ④ 역세권 주변 특화거리 조성
- ⑤ 기업유치 및 첨단산업 육성 지원

Q8. 교육/문화/체육 분야 중 가장 시급한 분야는?

- ① 학교 교육환경 개선 및 지원
- ② 문화시설 인프라 확충
- ③ 체육시설 인프라 확충
- ④ 문화체육 축제행사 개최(지역대표축제 활성화)
- ⑤ 문화체육 동호인 및 단체 지원 확대

Q9. 환경/녹지 분야 중 가장 시급한 분야는?

- ① 청소 및 폐기물관리
- ② 대기환경·수질개선 사업
- ③ 근교산 공원화사업(망우산, 용마산, 봉화산 등)
- ④ 도시녹화사업(마을공원 조성, 가로수 확충 등)
- ⑤ 하천 및 하수시설 정비사업

Q10. 중장기 재정계획에 우선 반영되었으면 하는 분야는 ?

- ① 교육분야    ② 환경분야    ③ 지역경제분야    ④ 문화분야    ⑤ 도시계획분야

Q11. 주민참여예산제도에 대해서 알고 계신가요?

- ① 안다                                      ② 모른다

Q12. 주민참여예산제도를 알고 있다면 어떤 경로를 통해서 알게 되셨나요?

- ① 11번 “모른다” 선택한 경우
- ② 구 홈페이지
- ③ 언론매체
- ④ 대화(동료,친구 등)
- ⑤ 기타

Q13. 주민참여예산제도 활성화를 위해 우선적으로 필요하다고 생각하는 방안은 무엇입니까?

- ① 주민의견 수렴 채널 확대
- ② 주민참여예산 위원회의 역량 강화
- ③ 제도에 대한 홍보 강화

Q14. 2022년도 예산편성에 대한 귀하의 의견을 자유롭게 작성해 주세요.

설문에 응해 주셔서 감사합니다.